

# **BORIS BOUCHET ARCHITECTES**

72, Avenue Marx DORMOY  
63000 CLERMONT-FD

51, Route de Beurrières  
63220 ARLANC

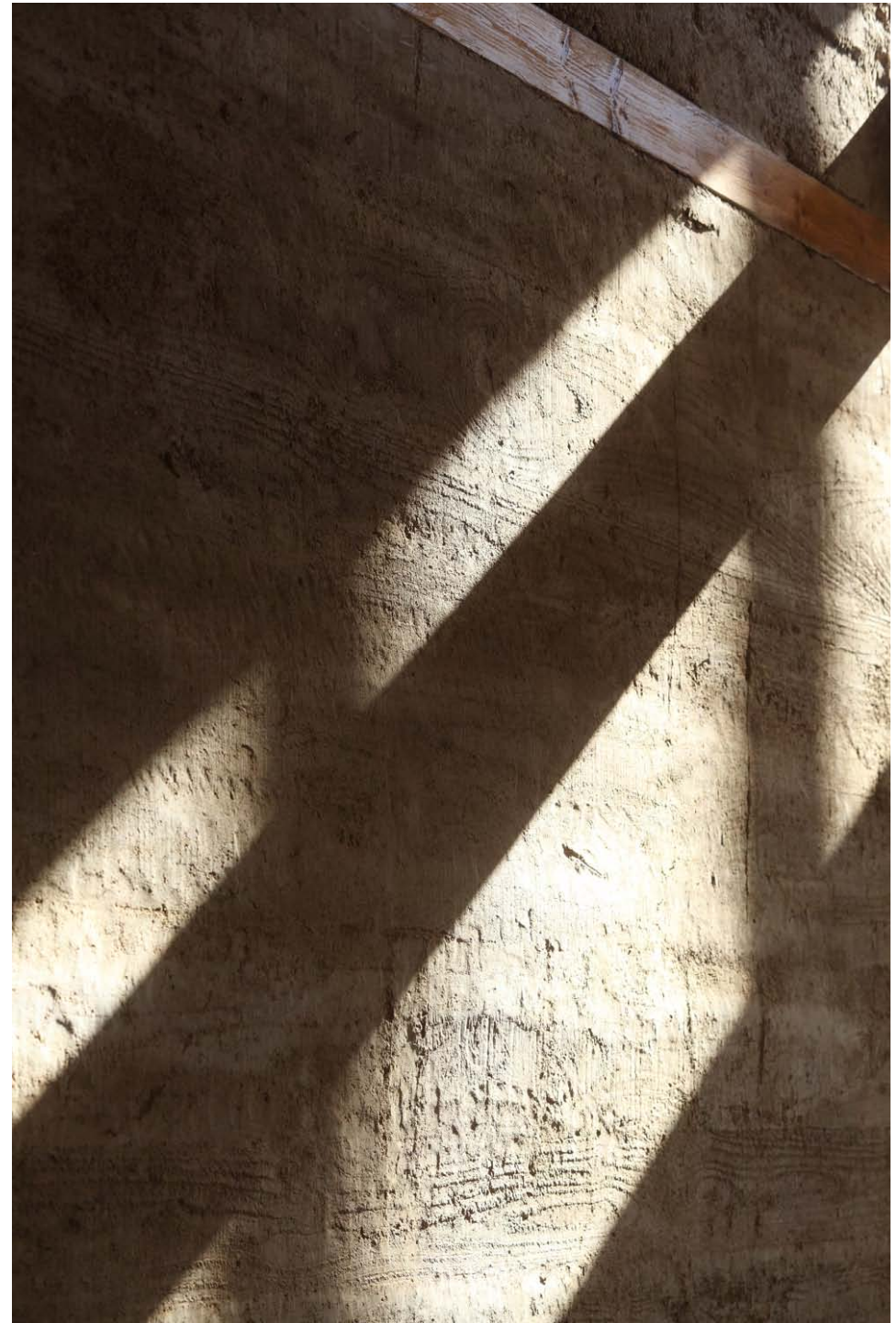
[boris-bouchet@milieux.fr](mailto:boris-bouchet@milieux.fr)

## **MATERIAUX BIOSOURCES**

**ADUHME**

**Maison de l'habitat, le 13 mai 2013**

**PHOTOS : Christophe Camus - BBA**



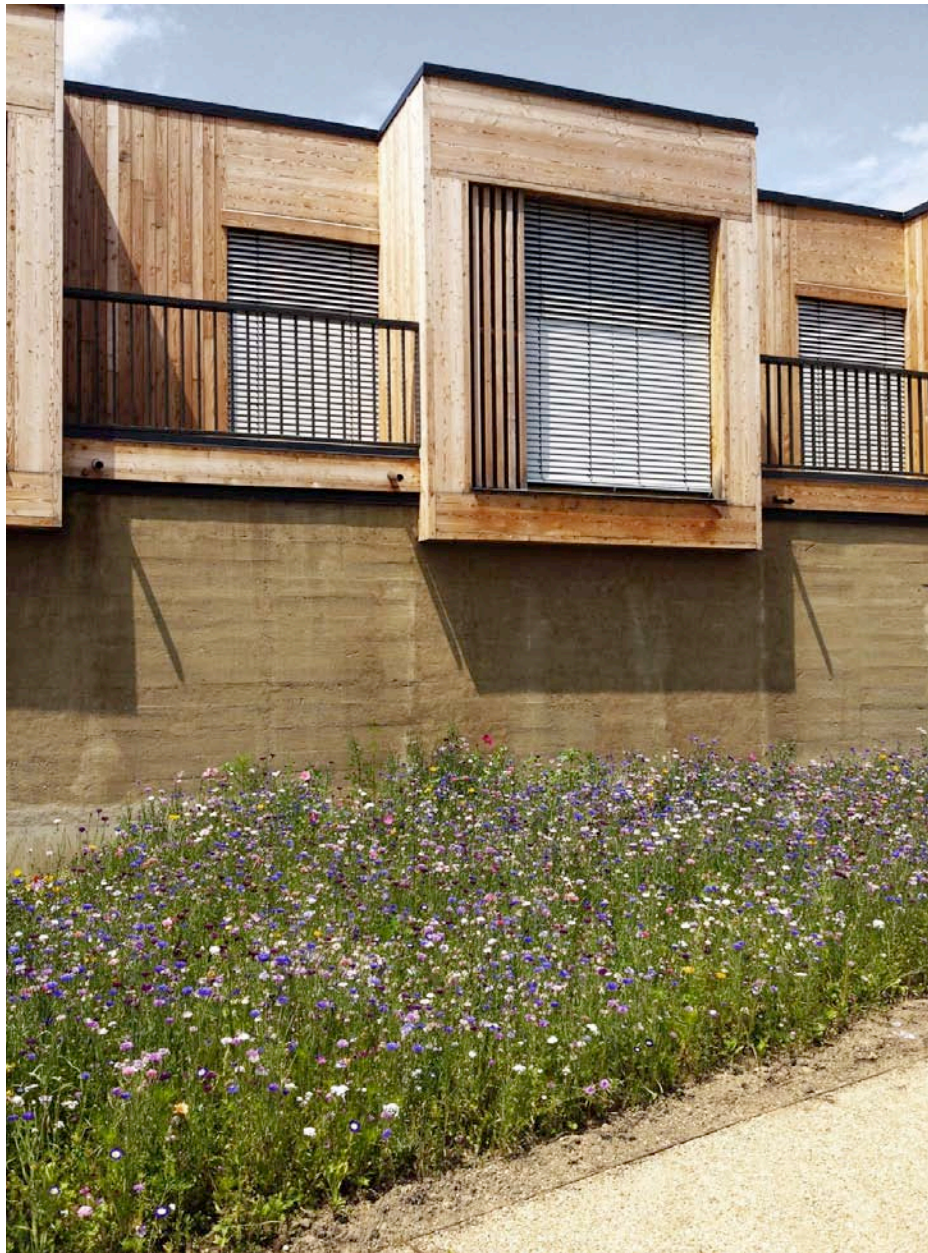
## Espace rural de services de proximité à Marsac-en-Livradois (63)

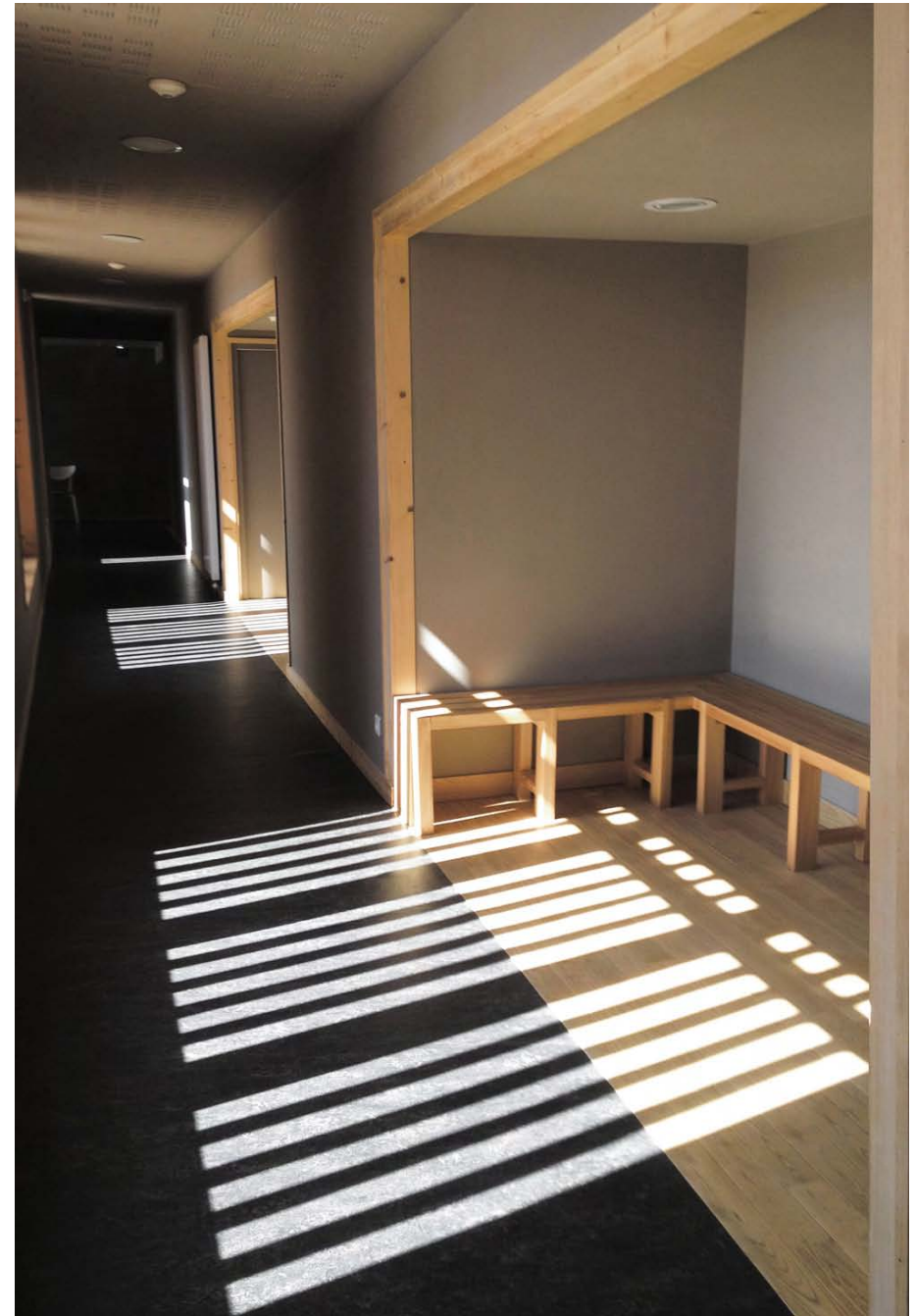


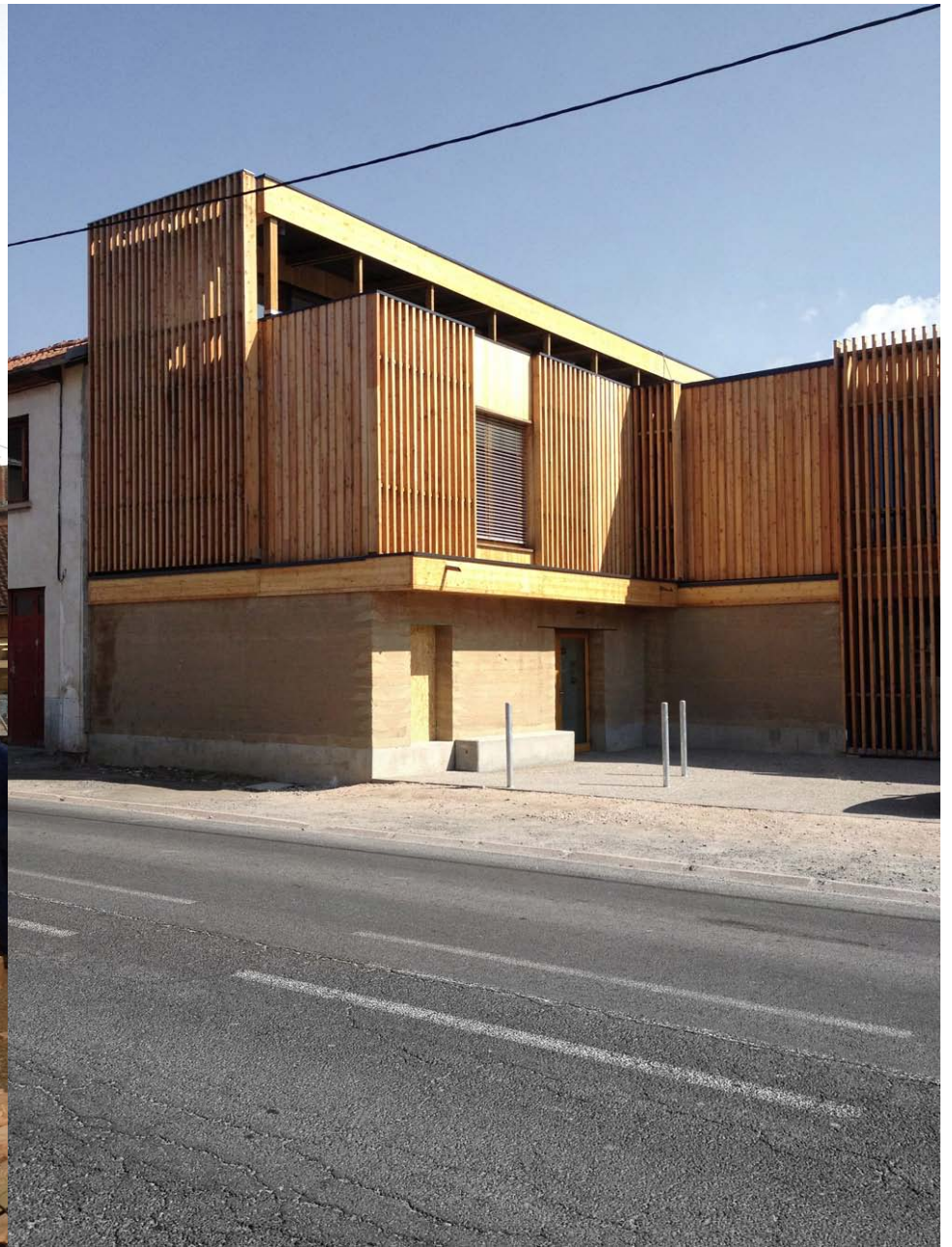












Diamètre (cm)	20	25	30	35	40	45	50	55	60	65	70	75	80	85	90	TOTAL	Diamètre moyen	Volume total	Volume moyen
Epiceas	20	26	49	65	79	81	64	50	29	11	5	3				482	41,5	834	1,73
Douglas	12	39	40	22	24	33	30	31	31	25	15	15	7	4	2	330	37,9	780	2,36
Mélèze	15	23	26	36	26	14	3									143	33,1	185	1,29
Sapin	6	8	13	5	7	7	3									49	33,3	43	0,88
<b>TOTAL</b>	<b>53</b>	<b>96</b>	<b>128</b>	<b>128</b>	<b>136</b>	<b>135</b>	<b>100</b>	<b>81</b>	<b>60</b>	<b>36</b>	<b>20</b>	<b>18</b>	<b>7</b>	<b>4</b>	<b>2</b>	<b>1 004</b>	<b>38,7</b>	<b>1 842</b>	<b>1,83</b>

Vente en bloc et sur pied (m<sup>3</sup> réel sous écorce)

ARTICLE 10



N°10-21-10/1321

Commune : MARAT (63)

Surface : 2,5 ha

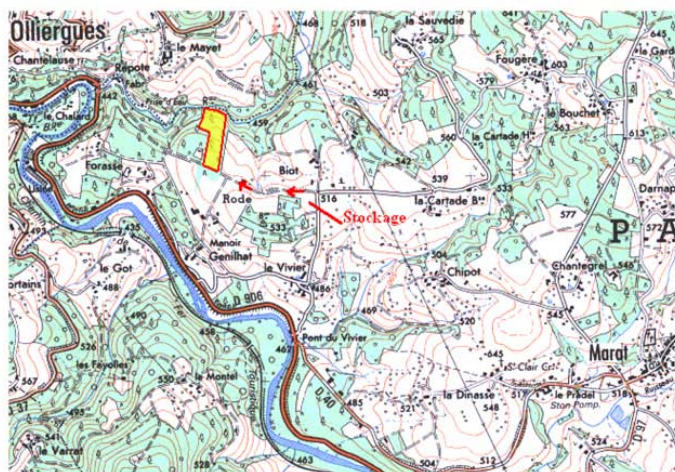
Limites de la coupe : plantations Douglas

Désignation des arbres : 1 point rose

Lieu-dit : Biot Parcelle AB 291 partie

Nature de la coupe : définitive

Diamètre (cm)	20	25	30	35	40	45	50	55	60	65	70	75	80	85	90	TOTAL	Diamètre moyen	Volume total	Volume moyen
Epiceas	20	26	49	65	79	81	64	50	29	11	5	3				482	41,5	834	1,73
Douglas	12	39	40	22	24	33	30	31	31	25	15	15	7	4	2	330	37,9	780	2,36
Mélèze	15	23	26	36	26	14	3									143	33,1	185	1,29
Sapin	6	8	13	5	7	7	3									49	33,3	43	0,88
<b>TOTAL</b>	<b>53</b>	<b>96</b>	<b>128</b>	<b>128</b>	<b>136</b>	<b>135</b>	<b>100</b>	<b>81</b>	<b>60</b>	<b>36</b>	<b>20</b>	<b>18</b>	<b>7</b>	<b>4</b>	<b>2</b>	<b>1 004</b>	<b>38,7</b>	<b>1 842</b>	<b>1,83</b>



<p>Conditions particulières</p> <p>Mise en andains des branchages</p> <p>Stockage : voir plan</p> <p>Exploitation : En période sèche</p> <p>TVA : propriétaire non assujéti.</p>	<p>Conditions de paiement</p> <p>¼ au comptant par chèque bancaire</p> <p>¼ au 31/12/2009 par traite avalisée</p> <p>¼ au 28/02/2010 par traite avalisée</p> <p>¼ au 31/05/2010 par traite avalisée.</p>
<p>Délais</p> <p>Exploitation : 31/12/2010</p> <p>Enlèvement : 31/12/2010</p>	<p>Renseignements :</p> <p>Antoine de Soultrait</p> <p>Les Girauds 58300 Neuville les Decize</p> <p>Tél : 03 86 50 69 25 ou 06.08 96 19 42</p> <p>Courriel : <a href="mailto:soultrait@nordnet.fr">soultrait@nordnet.fr</a></p>



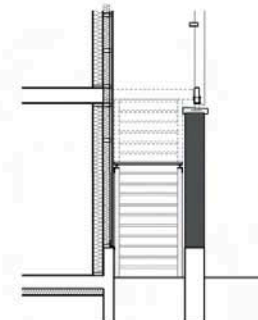
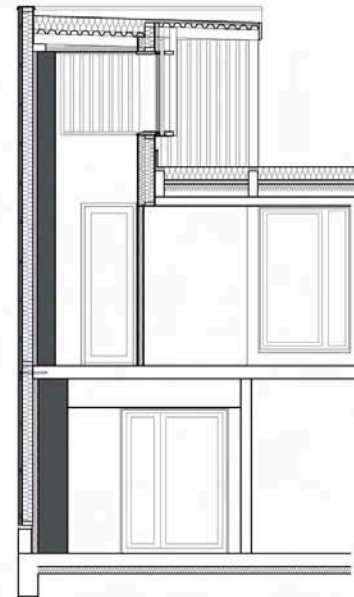
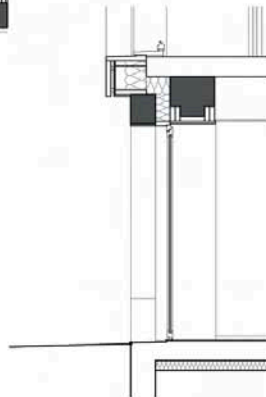
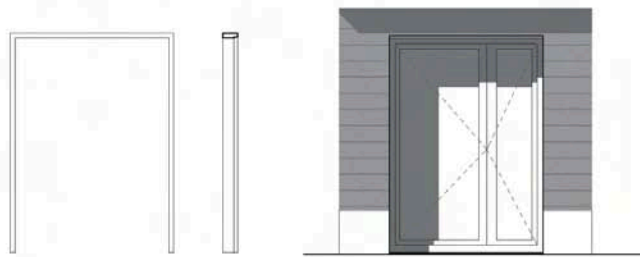
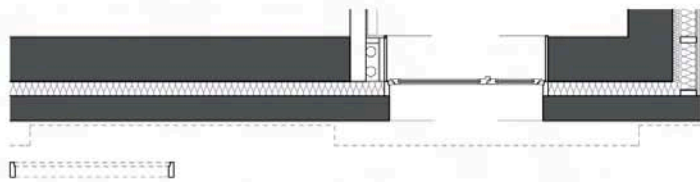
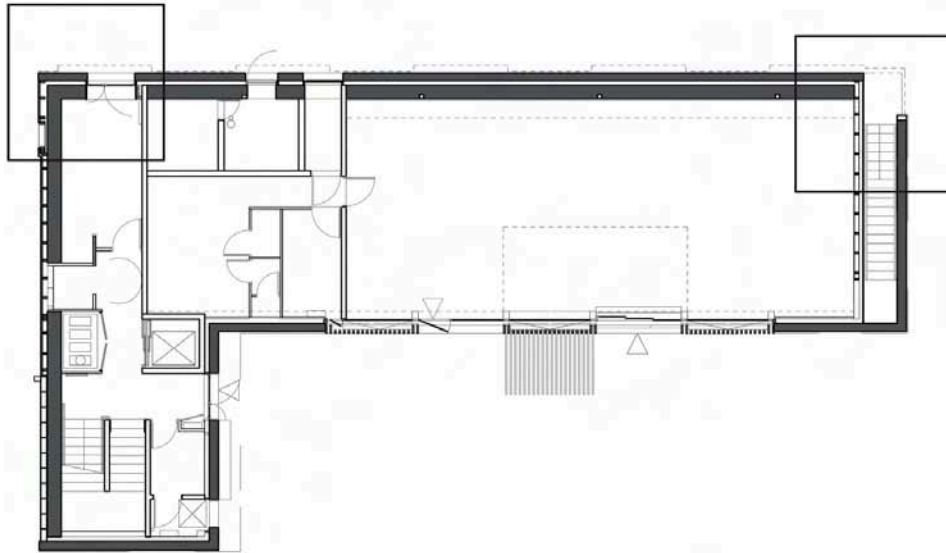
VEYRIERE

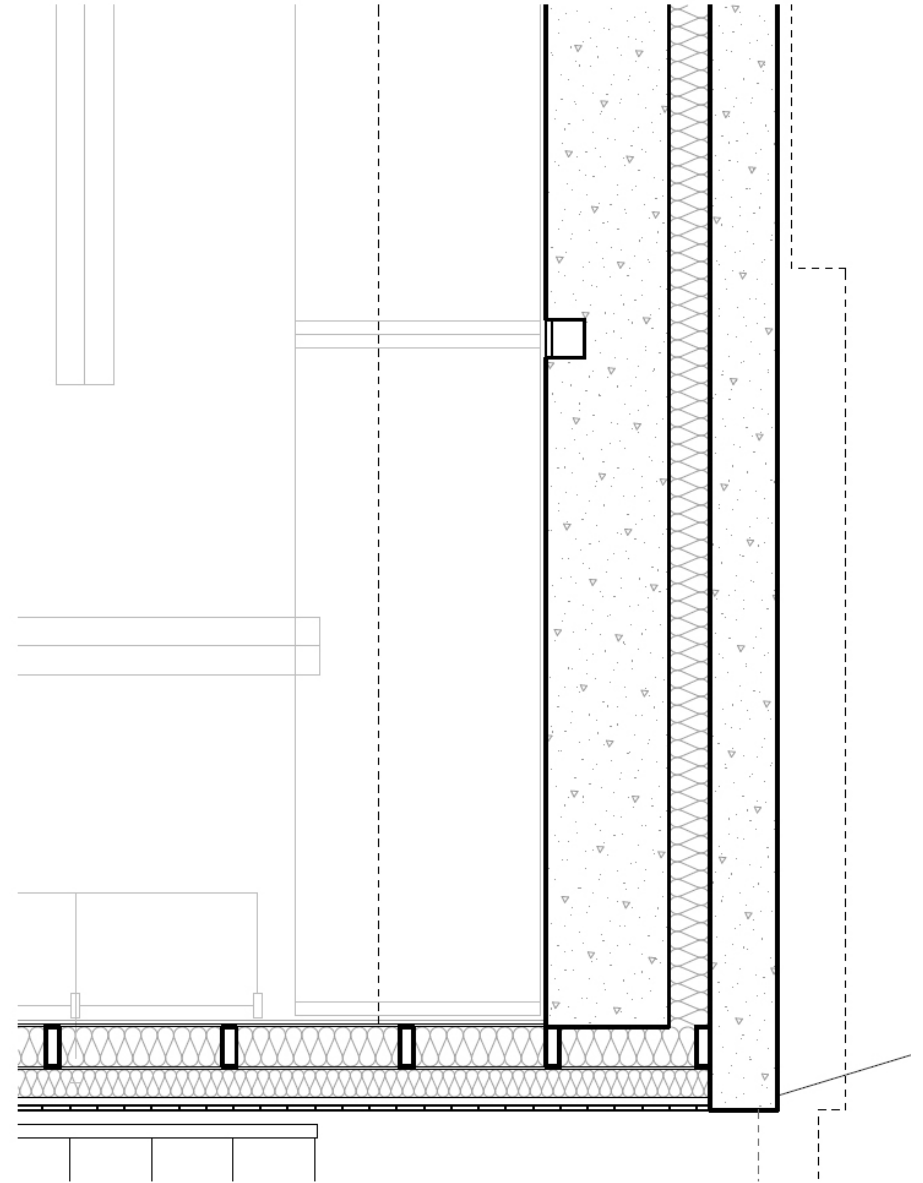
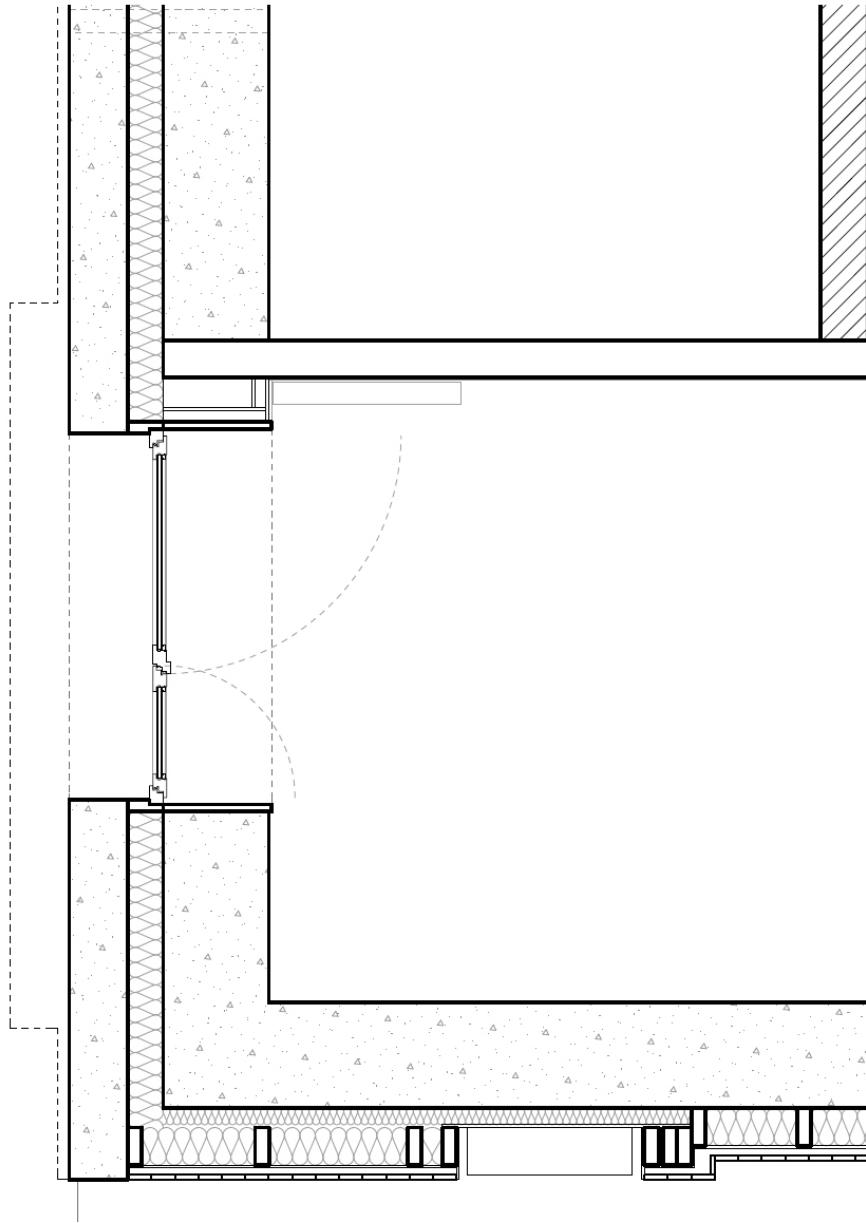
Vente AGEFOR du 22/10/2009(AIX LA FAYETTE, 63)



BORIS BOUCHET ARCHITECTE



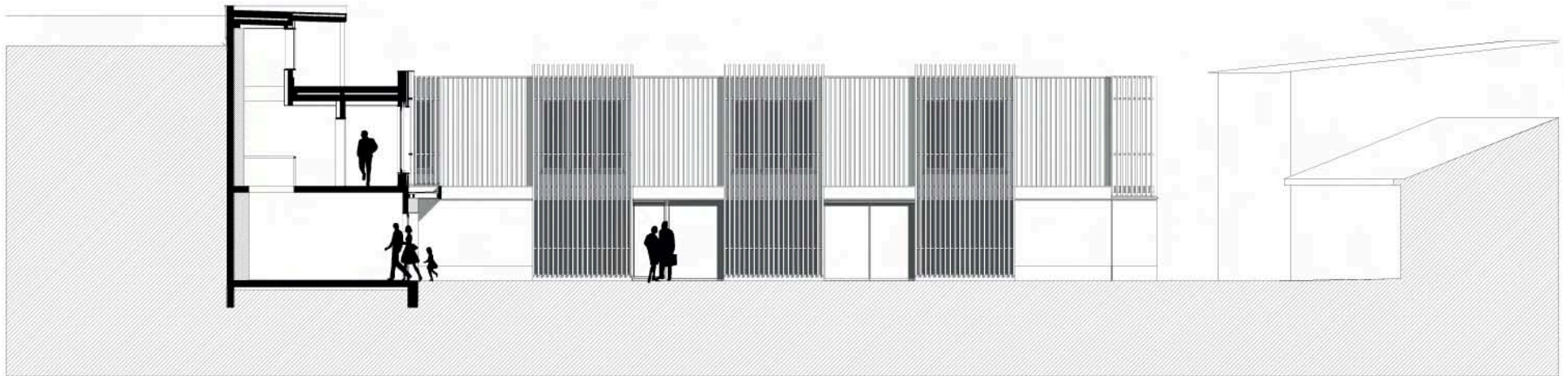
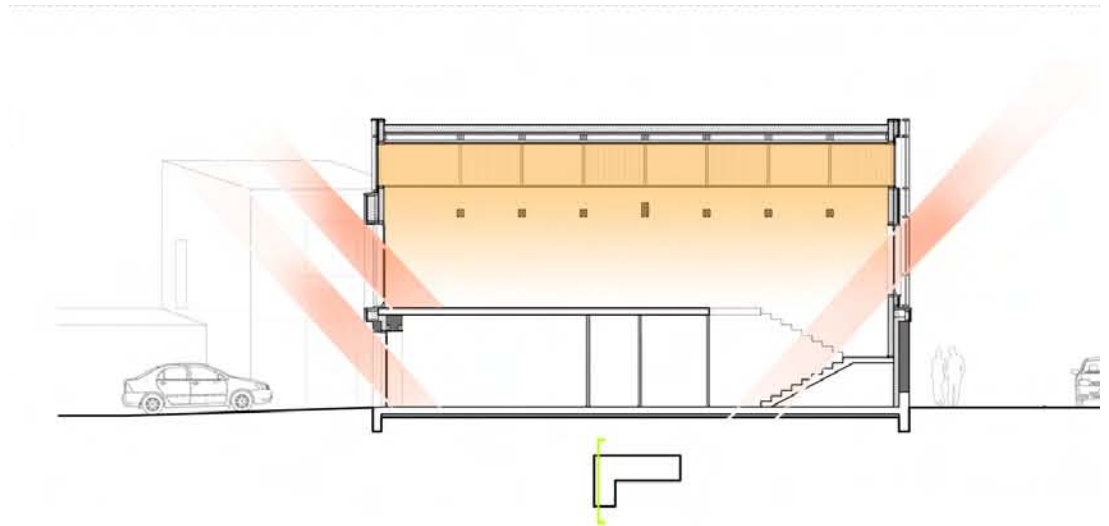
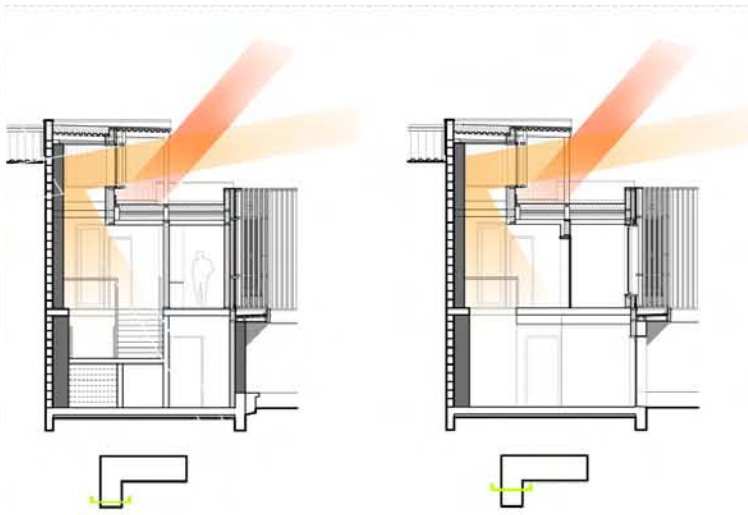






BORIS BOUCHET ARCHITECTE







BORIS BOUCHET ARCHITECTE

