



**Auvergne
Habitat**

Sa mission, avec passion

Les Charrots

Saint-Bonnet Près-Riom

Mise en œuvre du projet



Les Charrots

Saint-Bonnet-Près-Riom

Réponse à un appel à projet de Riom Communauté pour l'aménagement d'un lot sur la commune de Saint-Bonnet-Près-Riom.



AUVERGNE HABITAT

- 300 logements livrés annuellement
- Présente sur près de 100 communes du département
- 190 collaborateurs au service des clients-locataires

Atelier IMAGINE, Architectes

69, rue de Vallieres

63000 CLERMONT-FERRAND

Les Charrots

Saint-Bonnet-Près-Riom

- Cahier de charges :
 - Programme de logements locatifs en petit collectif
 - Régulation du débit des eaux de pluie sur site
 - Prise en compte de l'environnement et des économies d'énergie
 - Traduction par l'architecture de l'identité et du caractère rural du bourg de la commune et notamment des bâtis avoisinants
- Etude de faisabilité : fin 2005
- Démarrage du chantier : février 2009
- Réception des travaux : septembre 2010

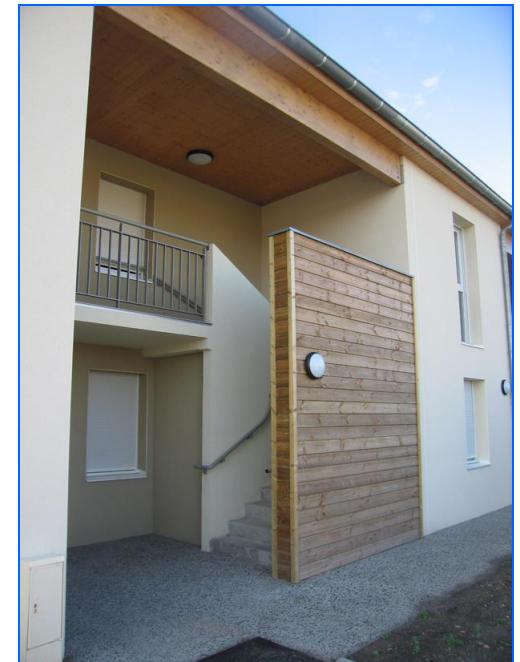


Les Charrots

Saint-Bonnet-Près-Riom

Programme de logements locatifs en petit collectif

- 8 logements locatifs de type intermédiaire
- Typologie des logements :
 - Rez-de-chaussée : 3 logements T4 avec jardin privé
 - Niveau 1 : 3 logements T4 et 2 logements T3 avec balcons (entrées distinctes)
- Stationnement :
8 places en garage fermé intégré dans la construction et 8 places de stationnement en extérieur.



Les Charrots

Saint-Bonnet-Près-Riom

Régulation du débit des eaux de pluie sur site



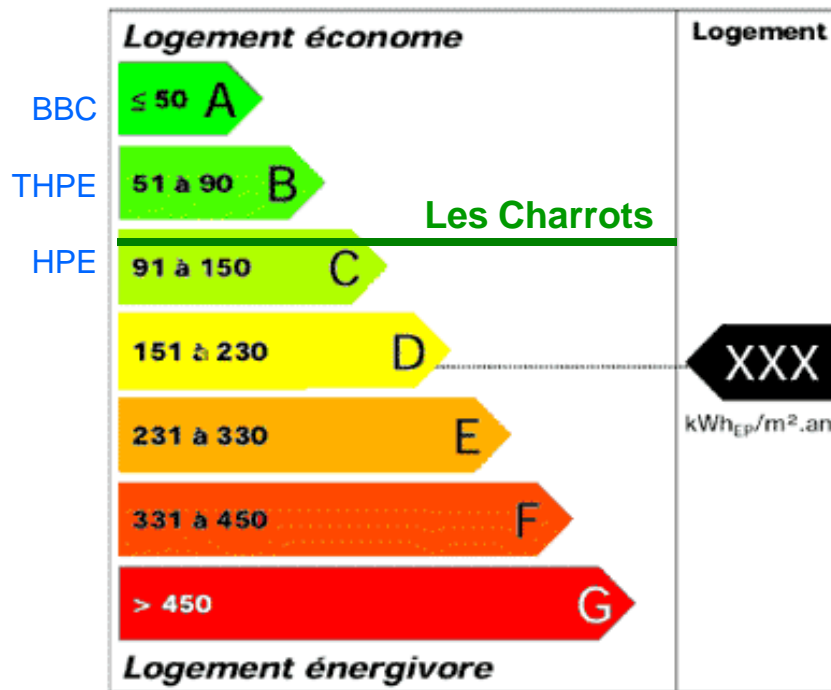
- Rétention et épandage des eaux pluviales par modules de type GRAF
- Stockage de 14,4 m³
- Compacité de la toiture favorise la régulation



Les Charrots

Saint-Bonnet-Près-Riom

Prise en compte de l'environnement et des économies d'énergie



- Dépassement de la réglementation RT 2005
- VMC collective
- Isolant placomur Ultra 10+1 R=3.05
- En combles, 275 mm de laine de roche
- Forme architecturale compacte

Les Charrots

Saint-Bonnet-Près-Riom

Traduction par l'architecture de l'identité et du caractère rural du bourg de la commune



- Prise en compte de l'architecture des bâtis avoisinants
- Volumétrie
- Maîtrise de l'étalement urbain



Les Charrots

Saint-Bonnet-Près-Riom



Merci de votre attention