



CONFERENCE TECHNIQUE
30 septembre 2010
Auditorium Maison de l'Habitat



17h00 – Les prêts bonifiés

Françoise ROHKEN, Dexia Crédit Local



Relever le défi de la rénovation énergétique

Une démarche innovante au service de votre stratégie



Notre démarche d'accompagnement

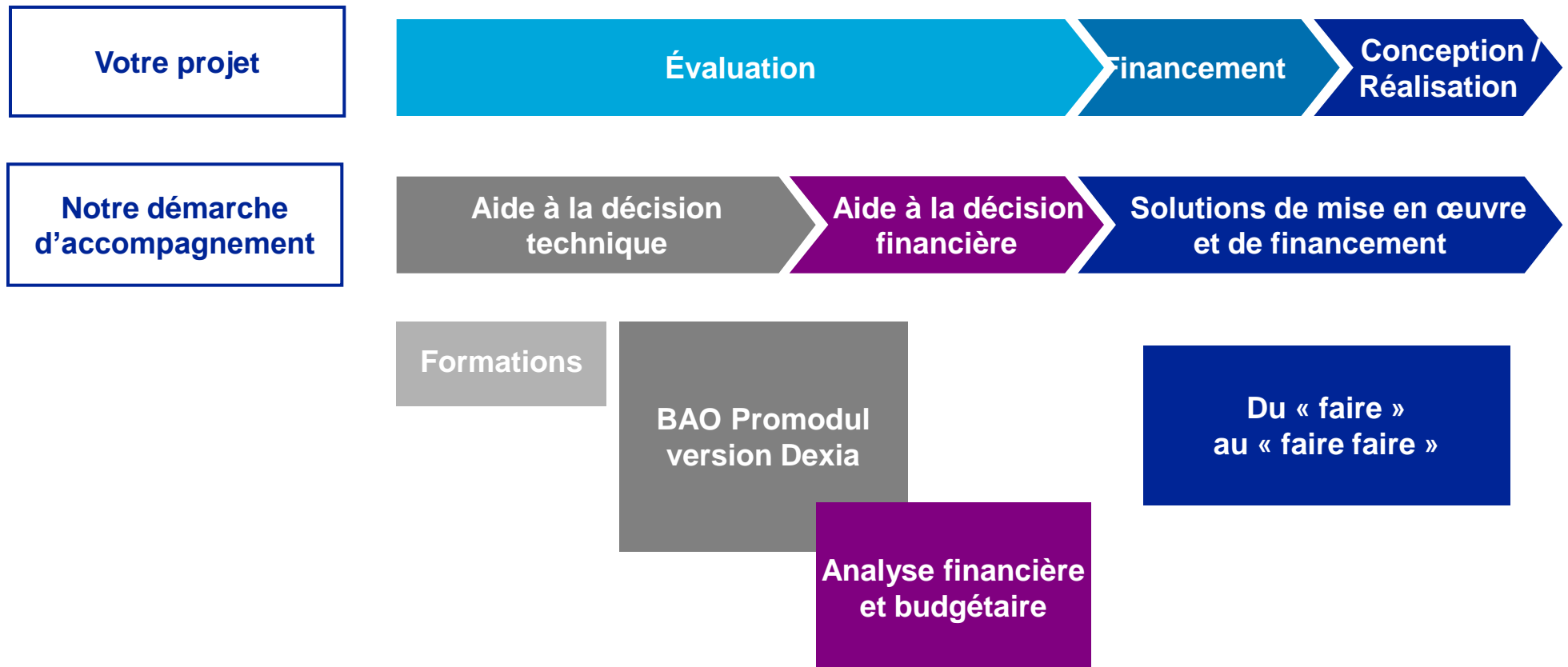
La rénovation énergétique

Notre démarche d'accompagnement sur la rénovation énergétique

Une approche globale

Une démarche fondée sur le rapprochement d'éléments techniques et financiers

- Une aide à la décision par une analyse en coût global en amont des solutions de financement



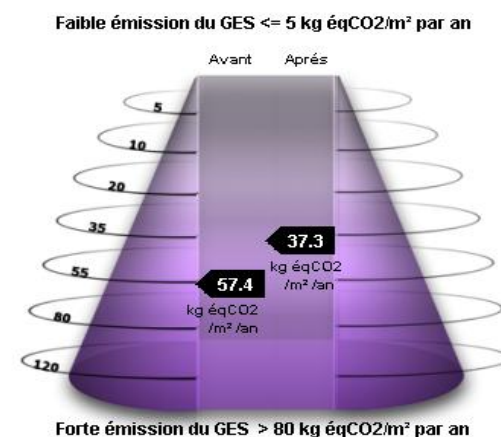
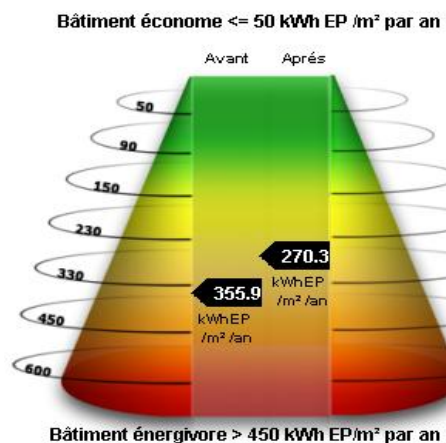
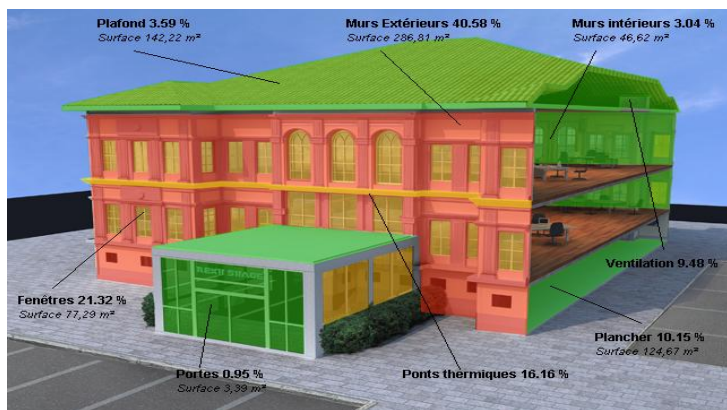
Notre démarche d'accompagnement sur la rénovation énergétique

Le logiciel BAO Promodul version Dexia

Un outil destiné à l'audit énergétique des bâtiments tertiaires et des logements collectifs et à la simulation des travaux de rénovation



- description de l'état actuel du bâtiment
- établissement du bilan thermique actuel
- choix des travaux prioritaires à effectuer



Notre démarche d'accompagnement sur la rénovation énergétique

Le logiciel BAO Promodul version Dexia



- La simulation des travaux de rénovation
 - nouvelle performance thermique sur l'état projeté
 - simulation financière complète : coût des travaux et économies générées
- Le contrôle de la conformité de la rénovation à la réglementation
 - Intégration du nouveau label BBC rénovation
- L'étude de faisabilité des approvisionnements en énergie
- L'édition d'un rapport de synthèse spécifique aux clients de Dexia

	Etat actuel	Rénovation basique	Rénovation ambitieuse
Quelle est la rentabilité économique de la rénovation ?			
Dépenses énergétiques hors inflation (€/an)	60 000	56 000	50 000
Coût des travaux (€)		52 500	105 000
Déduction CEE (€) - Prix de rachat : 1 ct€/ kWh cumac		2 500	5 000
Temps de Retour Brut (années)		12,5	10
Economie globale sur 20 ans (€)		30 000	50 000
Taux d'évolution du prix de l'énergie de 4 %			

Notre démarche d'accompagnement sur la rénovation énergétique

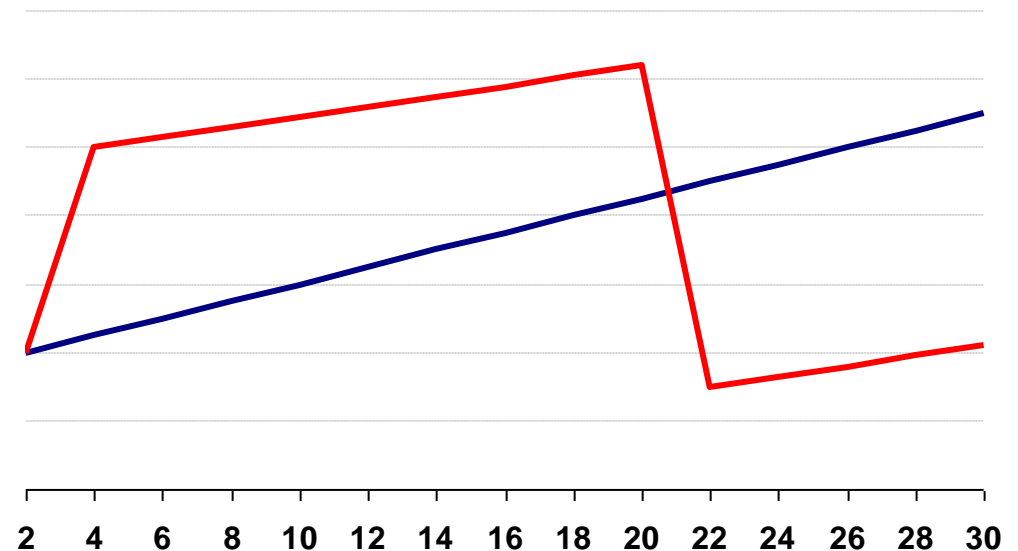
Une ingénierie financière dédiée : l'approche en coût global

Evaluer l'impact budgétaire / financier de votre programme de rénovation

- Etude de l'équilibre financier prévisionnel de votre opération en intégrant :
 - coût de l'investissement
 - gains générés : CEE
- Mesurer sa faisabilité financière
- Arbitrer entre les scénarios d'investissement

Des prêts sur mesure intégrant une approche en coût global

- Couverture partielle des annuités par les bénéfices générés par la rénovation
- Profil d'amortissement ligne à ligne



— Coût global sans travaux
— Coût global avec travaux

Une ingénierie financière dédiée et des solutions d'accompagnement

Des solutions de mise en œuvre et de financement

De la maîtrise d'ouvrage publique au PPP ...

Du faire ...

... au faire faire



Maîtrise d'Ouvrage Publique



Partenariat Public Privé



Des solutions de mise en œuvre et de financement

Les prêts dédiés

Une enveloppe « Plan de relance BTP »

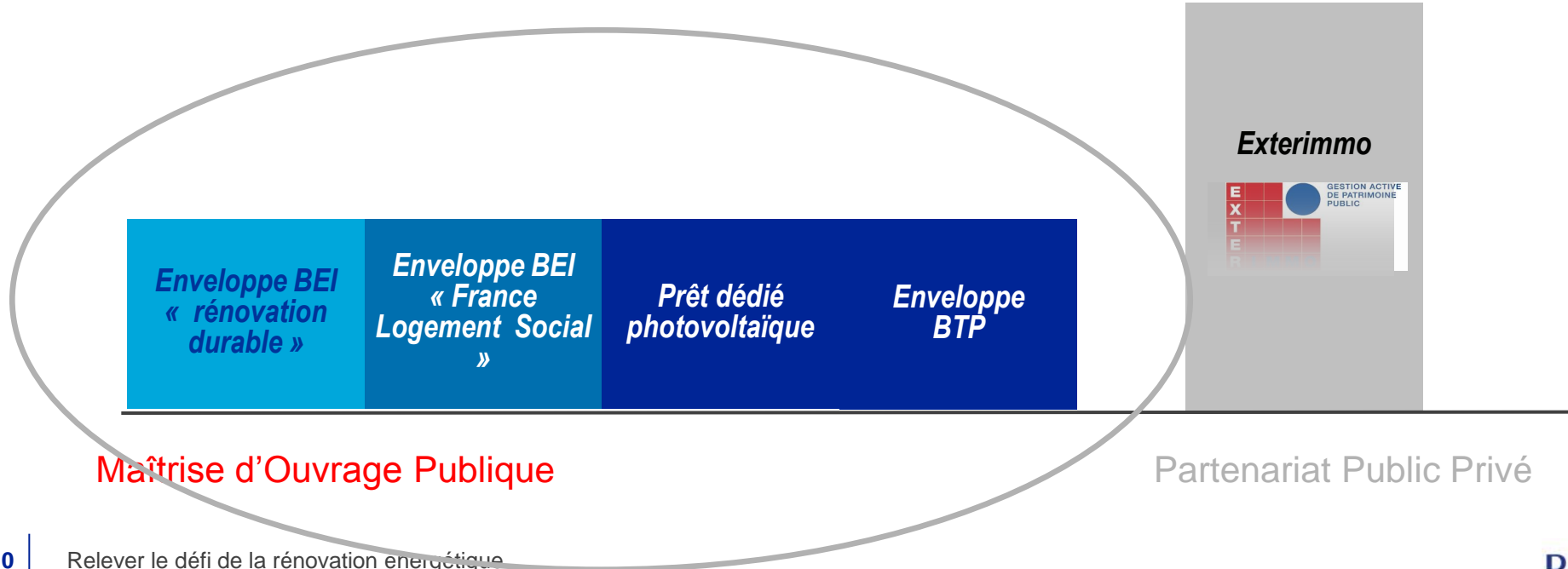
- pour les dépenses de bâtiments et de travaux publics des collectivités et des bailleurs

Des enveloppes de la Banque Européenne d'Investissement

- pour les investissements durables des collectivités locales et des bailleurs sociaux

Un prêt spécifique au financement du photovoltaïque

- une ingénierie financière propre aux projets photovoltaïques



Des solutions de mise en œuvre et de financement

L'enveloppe « Plan de relance BTP »

Plan de relance « BTP 2009 »

- Les professionnels du BTP ont souhaité amplifier le plan de relance gouvernemental
- Ils ont confié à Dexia la distribution et l'abondement d'une enveloppe financière bonifiée au profit des collectivités locales et des bailleurs sociaux
 - ⇒ Une enveloppe de 2,3Mds€ dont 1,7mds€ abondés par Dexia

100M€ pour les travaux de rénovation énergétique des bailleurs

- Pour les logements non éligibles à l'éco-prêt social de l'USH (logements de classe E, F et G qui visent la classe D et les logements de classe D qui visent la classe C)
- 0,5M€ par client, 33% de l'investissement, 15 ans, **taux fixe à 1%**

2,2Mds€ pour les travaux de bâtiments et travaux publics des collectivités

- 3M€ maximum par client - jusqu'à 30 ans – trimestriel – échéances constantes
- Dispositif principal : 50% de l'investissement à taux fixe bonifié
- Dispositif complémentaire : 12,5% de l'investissement à des conditions sur-bonifiées et 32,5% aux meilleurs conditions de marché

⇒ **Attention ! Les travaux financés doivent commencer avant fin 2010**

Des solutions de mise en œuvre et de financement

Les prêts dédiés sur des ressources de la Banque Européenne d'Investissement

Partenariat Dexia – Banque Européenne d'Investissement

- la BEI accompagne les projets du secteur public français par l'intermédiaire des principaux réseaux bancaires nationaux
- Dexia finance sur ressources BEI des projets de collectivités locales, d'hôpitaux publics et de bailleurs sociaux.
- L'apport de ressources BEI permet de proposer des conditions bonifiées



« Rénovation durable » : 300M€ pour les projets des collectivités locales

- Cette enveloppe finance les dépenses sur les opérations ANRU des collectivités qui ont mis en place un Agenda 21, un Plan Energie Climat Territorial ou un Pacte des Maires

À venir fin 2010 : une nouvelle enveloppe

- La rénovation énergétique des bâtiments publics en BBC (bâtiments basse consommation)

« France Logement social » : 125M€ pour les bailleurs sociaux

- Cette enveloppe finance la construction de logements, la réhabilitation en zone ANRU, la rénovation thermique du parc locatif social (amélioration d'au moins une classe énergétique)

⇒ Ces enveloppes sont associées à une ingénierie financière dédiée

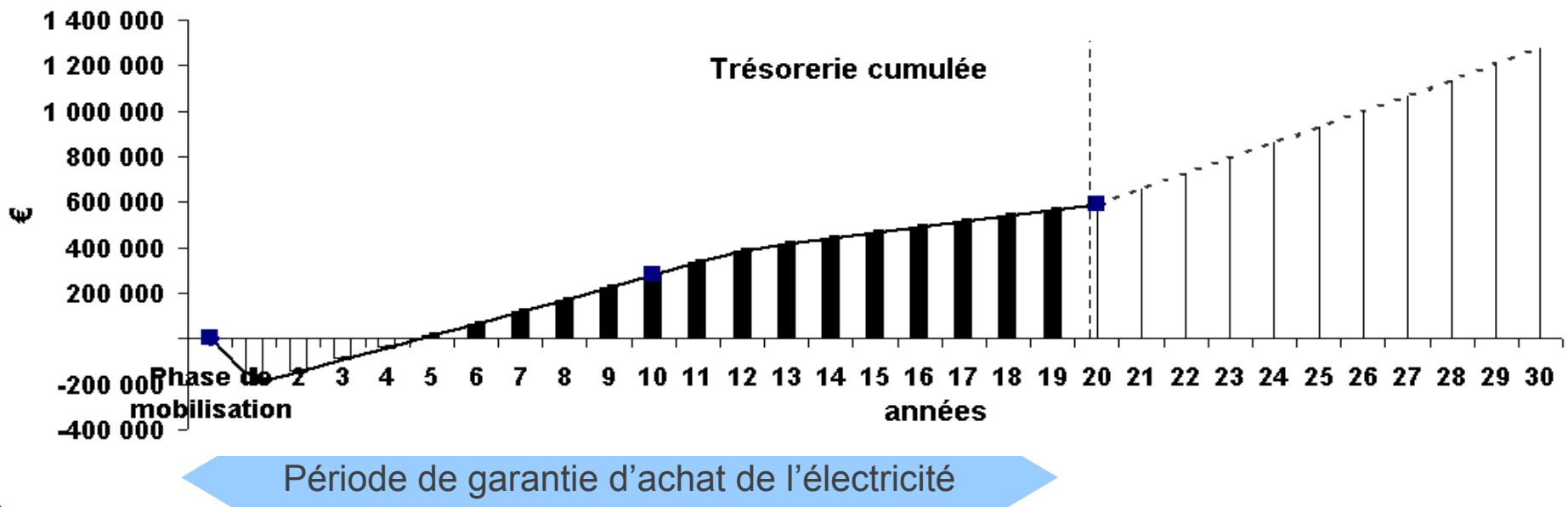
Des solutions de mise en œuvre et de financement

Le prêt dédié au photovoltaïque

Un modèle financier intégrant les flux de trésorerie et permettant de simuler l'ensemble du cycle d'exploitation du projet

Un prêt intégrant une ingénierie financière dédiée au photovoltaïque

- Mesure de la rentabilité du projet et de son impact dans le budget du client
- Détermination du niveau des fonds propres à injecter dans l'opération
- Définition d'un prêt sur mesure (profil d'amortissement, indexation, durée)
- Remboursement de l'épargne investie par les revenus futurs de la vente d'électricité.



Des solutions de mise en œuvre et de financement

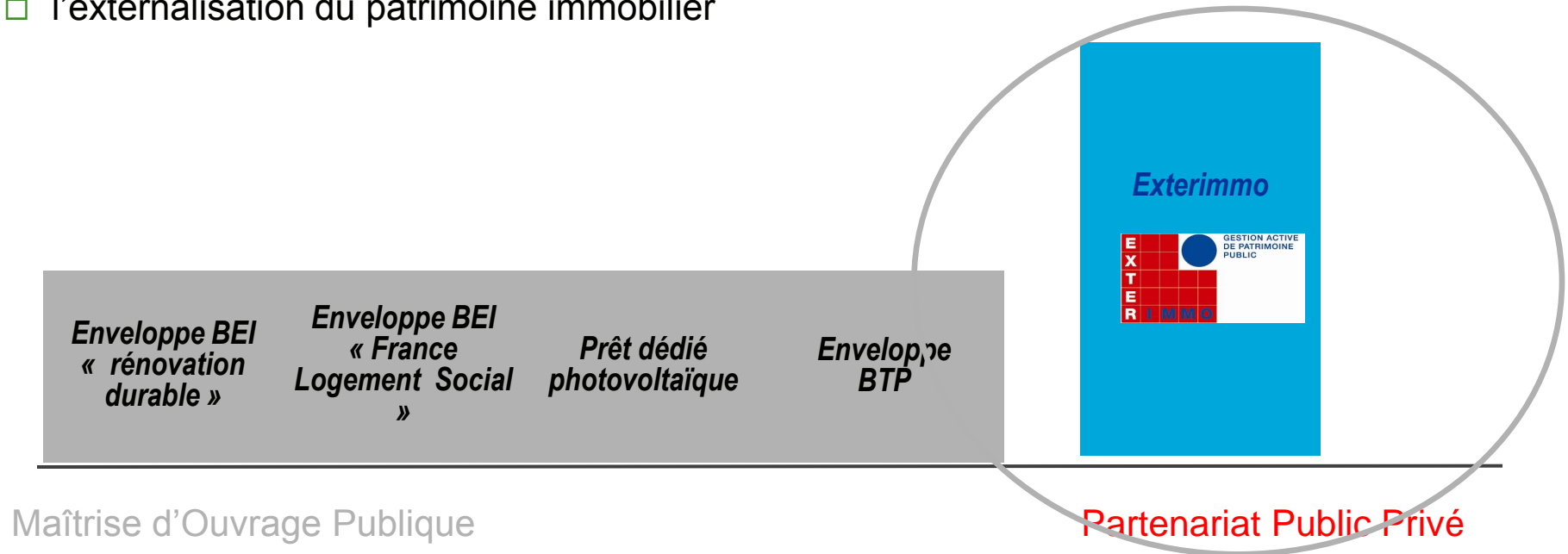
Les autres modes d'intervention de Dexia

Le contrat de performance énergétique

- une mission globale confiée au partenaire privé

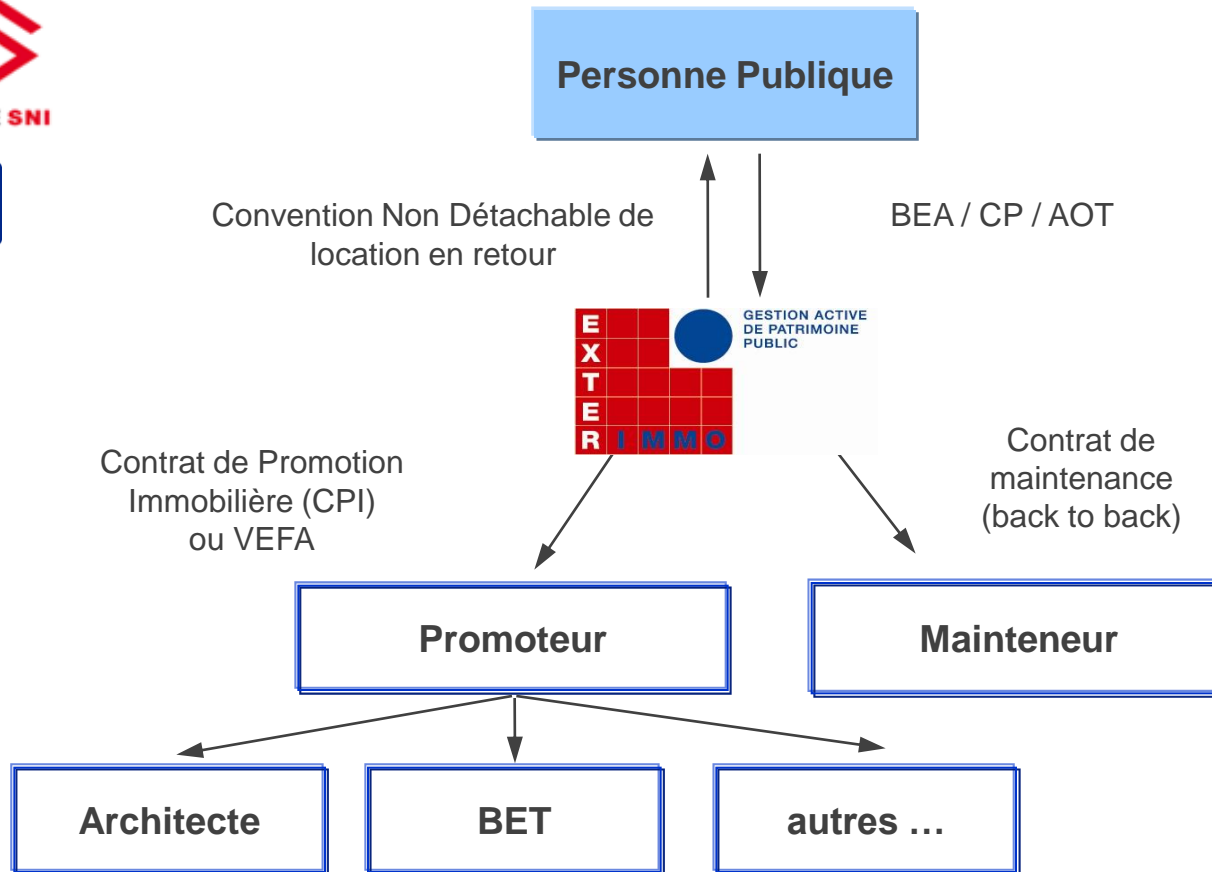
Exterimmo

- l'externalisation du patrimoine immobilier



Des solutions de mise en œuvre et de financement

Exterimmo : l'externalisation de votre patrimoine immobilier



Directeur Régional : Olivier FEUR

Comment nous contacter ?

Par courrier :

DEXIA

Centre Onslow 12 Avenue Marx Dormoy 63007 CLERMONT FERRAND

Par fax : 04 73 34 47 78

Par téléphone : 04 73 34 47 77

Par mail : olivier.feur@dexia.com