

# Agir ensemble pour la transition énergétique et le climat

Une ingénierie locale  
pour des territoires durables

[www.aduhme.org](http://www.aduhme.org)

## Collectivités, bailleurs sociaux, acteurs du monde économique l'agence locale répond aux enjeux du territoire et vous accompagne

### L'Aduhme, c'est...

- Une structure d'ingénierie territoriale créée par les collectivités afin de travailler sur la transition énergétique et lutter contre le changement climatique
- Une expertise technique mutualisée entre les collectivités pour soutenir et développer leurs ambitions en matière de performance énergétique et mettre en œuvre les actions d'économies d'énergie
- Un appui-conseil aux maîtres d'œuvre pour les accompagner sur les volets réglementaires des projets et tendre vers des objectifs de performance toujours plus ambitieux
- Des actions d'information et de mobilisation qui mettent en avant les bonnes pratiques du territoire
- La capacité de créer et expérimenter de nouvelles démarches d'actions et de nouveaux outils, à approfondir de nouveaux champs, à lancer des opérations collectives facilitant la massification



### MAÎTRISER ET OPTIMISER LES DÉPENSES ET CONSOMMATIONS D'ÉNERGIE

- Optimisation des contrats de fourniture d'énergie, d'entretien et d'exploitation
- Amélioration de la performance énergétique du bâti
- Rénovation et construction d'équipements performants, économes et confortables

#### Concrètement

- Appui à la mise en concurrence de marchés d'achat d'énergie (gaz, électricité, propane...) en prenant en compte l'intégration d'énergies vertes
- Lancement d'actions de régulation et programmation des systèmes de chauffage (entre 10 et 20 % d'économies d'énergie)
- Conseil technique sur la rénovation complète d'écoles avec mobilisation de subventions publiques
- Aide à la contractualisation de marchés d'exploitation ambitieux

### AMÉNAGER VOTRE TERRITOIRE DURABLEMENT

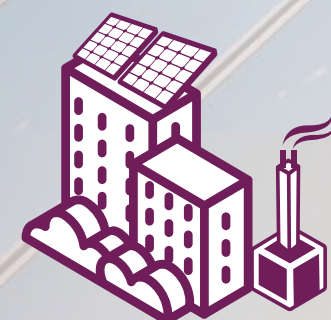
- Observation et prospective énergie-climat à l'échelle des territoires
- Application des Plans Climat Air Energie Territoriaux (PCAET)

#### Concrètement

- Elaboration et actualisation du profil territorial de l'EPCI en vue de concevoir et ajuster son programme d'action du Plan Climat Air Energie Territorial (PCAET)

### Notre souhait

Mettre en œuvre sur le patrimoine bâti de nos adhérents des solutions techniques, organisationnelles, contractuelles, pertinentes et adaptées.



### PRODUIRE DE L'ÉNERGIE LOCALE ET RENOUVELABLE

- Bois-énergie, géothermie, solaire thermique, photovoltaïque, développement des réseaux de chaleur...

#### Concrètement

- Réalisation d'analyses d'opportunité, préparation de documents de consultation de bureaux d'études, AMO et maîtres d'œuvre voire entreprises, suivi des installations...
- Analyse du potentiel photovoltaïque sur les bâtiments publics (opération SOLAIRE Dôme)
- Animation de la filière bois-énergie dans le Puy-de-Dôme ou de Contrats de développement des énergies renouvelables

## L'Aduhme est une agence locale des énergies et du climat

L'Aduhme est née d'une volonté de collectivités locales du Puy-de-Dôme en lien avec des acteurs du territoire (bailleurs sociaux, acteurs du monde de l'énergie, associations et syndicats professionnels...) d'agir conjointement et localement pour la transition énergétique et la lutte contre le changement climatique.

L'agence locale bénéficie du soutien des pouvoirs publics et de ses adhérents\* pour engager des actions et des dispositifs d'information, de conseils et d'appui technique dans le domaine de l'énergie et du climat.

Elle répond à la volonté de l'Europe de doter les collectivités locales de leur propre outil d'intervention.

\*liste complète des adhérents sur le site [www.aduhme.org](http://www.aduhme.org)



25 ans  
d'expérience



50 adhérents  
dont 27 collectivités  
(9 EPCI et leurs  
248 communes)



Plus de 2000  
bâtiments suivis



11 collaborateurs  
au service des territoires

L'Aduhme fait partie de la Fédération FLAME qui regroupe plus de 40 agences locales de l'énergie et du climat en France. La vocation de FLAME : faciliter l'échange entre agences locales et influencer auprès des autorités nationales pour favoriser des lois et dispositifs nationaux à la hauteur des engagements internationaux et créer un cadre à l'action locale.

[www.federation-flame.org](http://www.federation-flame.org)



### Nous rencontrer... nous joindre

Aduhme, Agence locale des énergies et du climat

129 avenue de la République 63100 Clermont-Ferrand | Arrêt de tramway "Gravière"  
Tél. : 04 73 42 30 90 - [contact@aduhme.org](mailto:contact@aduhme.org) - [www.aduhme.org](http://www.aduhme.org)

Participent au financement de missions spécifiques de l'Aduhme (au-delà des cotisations des adhérents)

