



RÉPUBLIQUE
FRANÇAISE

*Liberté
Égalité
Fraternité*



Accompagnement de l'ADEME

Géothermie : creusons le sujet
Lezoux – 10 décembre 2025

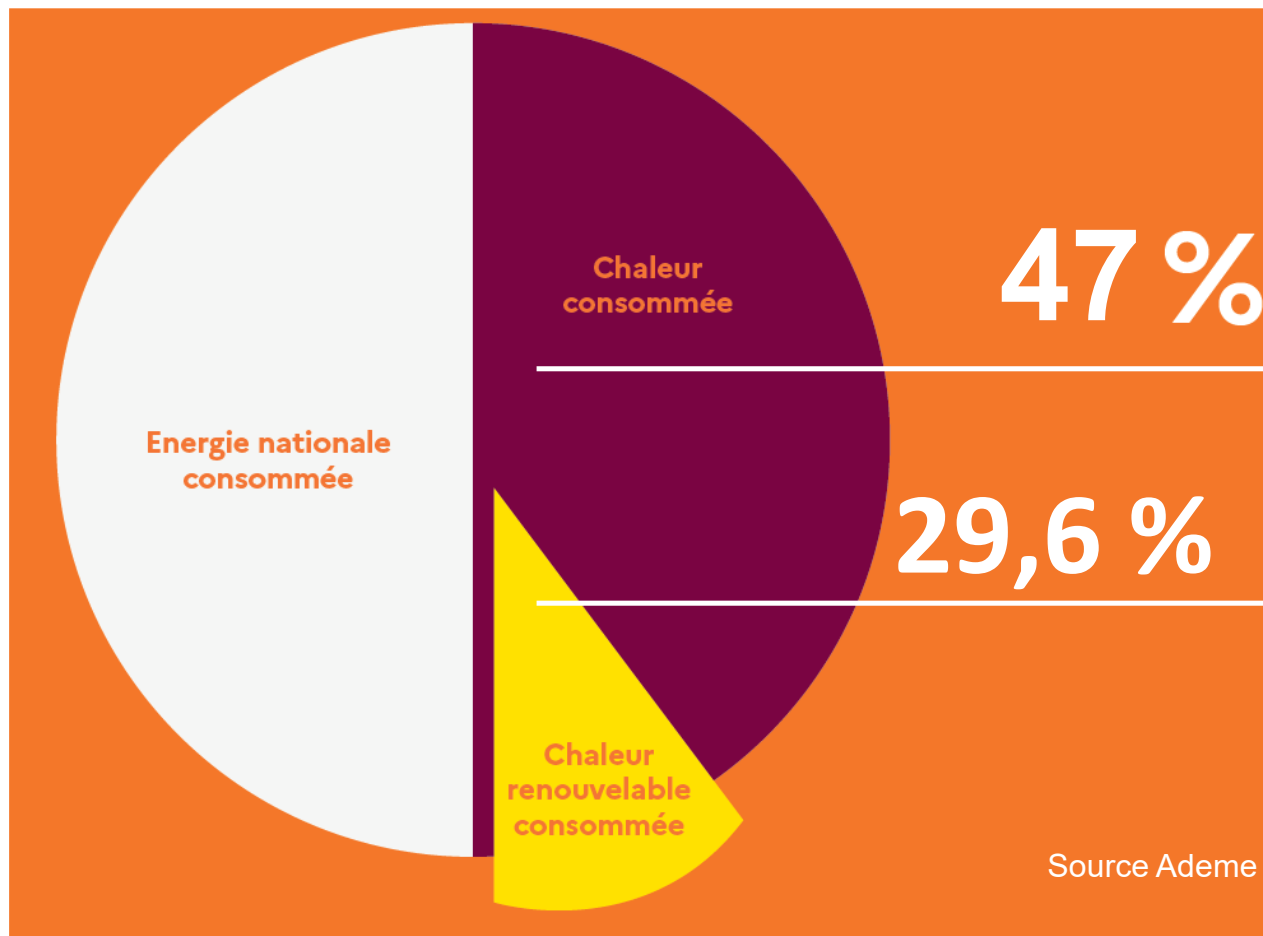
**En France, les besoins de chaleur représentent
quelle part de l'énergie consommée ?**

25 %

50 %

75 %

Pourquoi le Fonds Chaleur ?



Objectif 2030: 38% de chaleur renouvelable

Les avantages de la chaleur renouvelable (et de la géothermie)

1 **Maîtrise de mes dépenses énergétiques** en m'affranchissant des fluctuations du coût des énergies fossiles

2 **Gage d'indépendance** par la maîtrise de la production

3 **Engagement dans la transition énergétique** avec recours à une énergie renouvelable qui permet la réduction des émissions de gaz à effet de serre

4 **Valorisation d'une ressource énergétique locale** favorisant les retombées économiques directes et induites pour le territoire

5 **Solution discrète et invisible**

6 **Une solution d'adaptation au changement climatique** en apportant un confort thermique d'été grâce au geocooling ou au froid actif

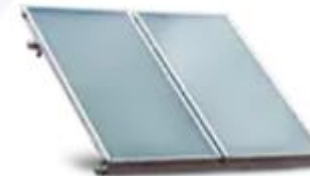
Le Fonds Chaleur ...



Biomasse



**Réseaux de
chaleur/froid**



**Solaire
thermique**



Géothermie



Méthanisation



**Récupération de
chaleur fatale**

Le Fonds Chaleur pour qui ?

Tous les porteurs de projets : **publics ou privés (il faut un numéro de SIRET !)**

- Entreprises
- Collectivités
- Associations
- Bailleurs sociaux
- ...

Quels secteurs ?

- Habitat collectif
- Tertiaire
- Industrie
- Agriculture
- Etablissements de santé....

La méthode EnR'Choix

1 – RÉDUIRE LES CONSOMMATIONS ÉNERGÉTIQUES

SOBRIÉTÉ ÉNERGÉTIQUE

Limitier les consommations en changeant les comportements

« Régulation du système de chauffage »

EFFICACITÉ ÉNERGÉTIQUE

Diminuer les consommations à service rendu équivalent

« Isolation thermique du bâtiment »

2 – MUTUALISER

LES BESOINS ET LES MOYENS DE PRODUCTION ET DE DISTRIBUTION DE CHALEUR

Se raccorder à un réseau de chaleur et/ou de froid existant > 50% EnR&R

sinon

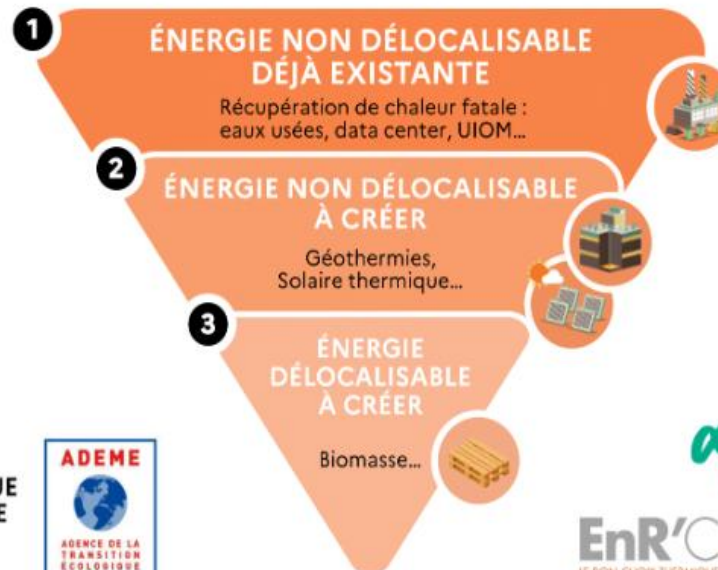
Créer un nouveau réseau de chaleur et/ou de froid > 50% EnR&R
Identifier les besoins à proximité et leur complémentarité temporelle en termes de chaud et de froid

sinon

Choisir une solution EnR&R collective « pied d'immeuble »

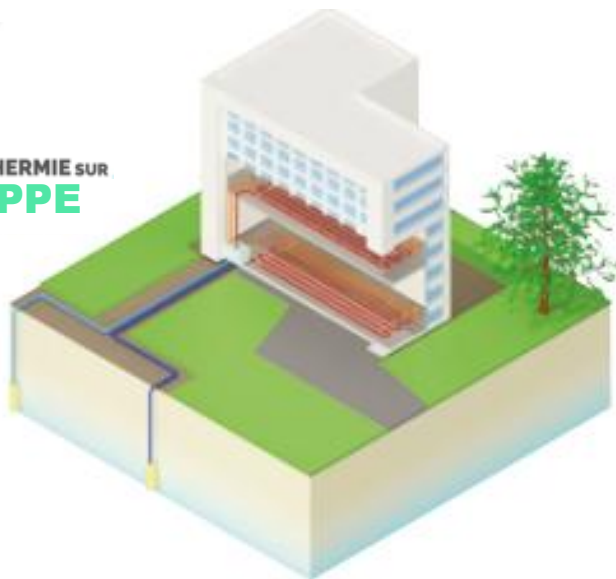
3 – OPTIMISER ET PRIORISER

LES RECOURS AUX ÉNERGIES DE RÉCUPÉRATION ET RENOUVELABLES

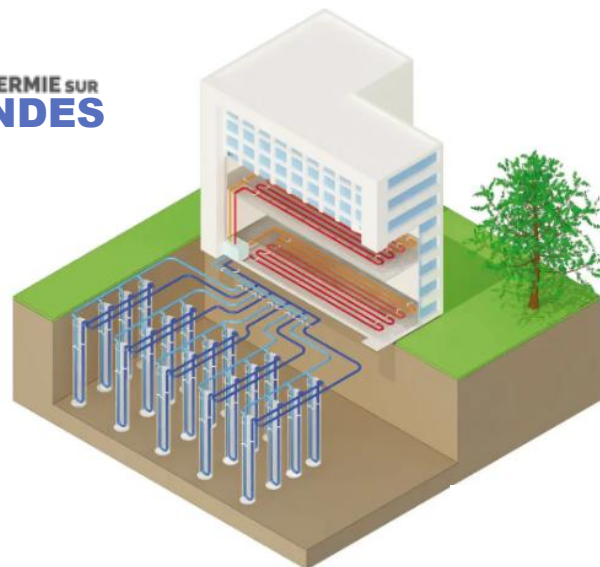


Opérations éligibles en géothermie de surface

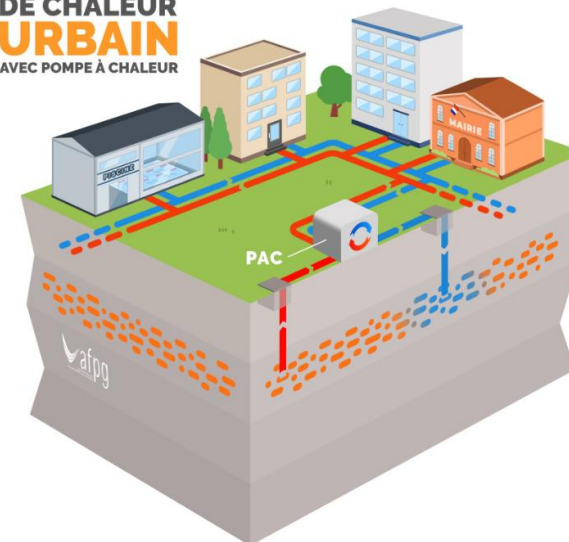
GÉOTHERMIE SUR
NAPPE



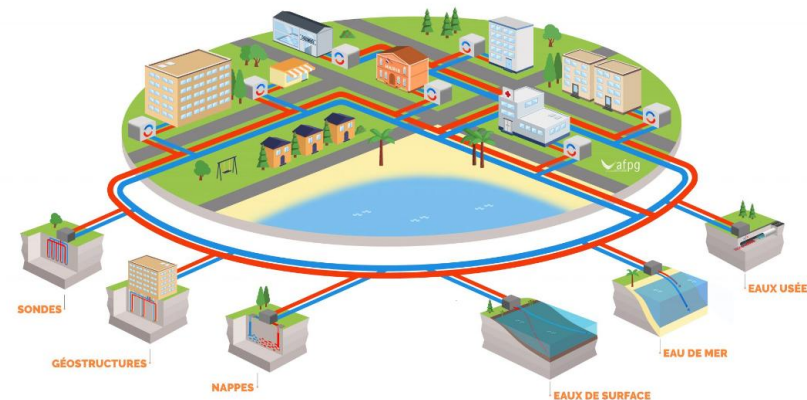
GÉOTHERMIE SUR
SONDES



RÉSEAU
DE CHALEUR
URBAIN
AVEC POMPE À CHALEUR



GÉOTHERMIE
LA BOUCLE D'EAU
TEMPÉRÉE



3 niveaux d'accompagnement

La note d'opportunité

Gratuit (en passant par CCRT)

Les aides à la décision

- Etudes de faisabilité
- Ressources géothermiques
 - Essais de nappe
 - TRT

Taux d'aides
50 – 60 – 70 %

Les aides aux investissements

- Respect de la RGEC :
*Plafonds d'aides 45 à 65% selon
taille de l'entreprise*

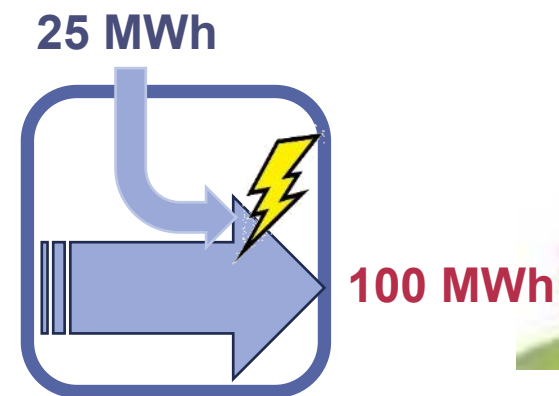
Forfait selon technologie et
production EnR
ou analyse économique

Calcul de l'aide en investissement

Captage



Pompe à Chaleur



Usage



Pour la géothermie sur sondes
forfait 50€/MWh par an =>

$75 \text{ MWh} \times 50 \text{ €/MWh/an} \times 20 \text{ ans} = 75\,000 \text{ €}$
d'aide du Fonds Chaleur



Points d'attention

- Faire une demande d'aides **avant toute contractualisation** avec
 - ✓ un BE pour les études
 - ✓ la notification des marchés (lots géothermie) pour les investissements



- Contractualiser avec des BE / MOE et entreprises **qualifiés** RGE ou équivalent
 - ✓ Géothermie : OPQIBI 20.13 / 10.07
<https://www.opqibi.com/recherche-plus>
 - ✓ Forage : certiforage module sondes ou nappe

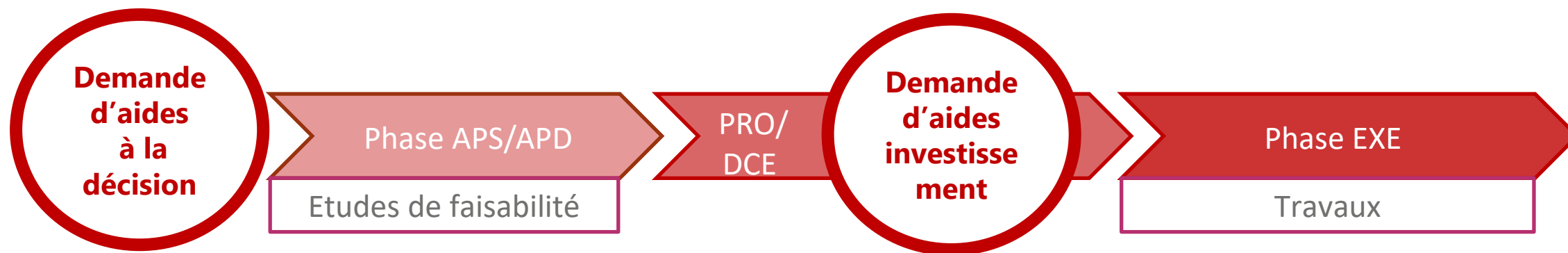


- Respecter :
 - ✓ le cahier des charges ADEME pour les études
 - ✓ Les conditions de dimensionnement pour les investissements



Quand faire ma demande ?

Contacter le CCRt
le plus tôt
possible



Règle générale

Faire la demande AVANT :

- de signer les devis BE pour les demandes d'aides pour les études
- de contractualiser avec les entreprises fluides / installateurs pour les investissements

A qui je fais ma demande d'aide ?

Territoire d'Énergie 63 : Puy de Dôme (hors CAM)

Marie Quinty (marie.quinty@te63.fr)

+ Aduhme

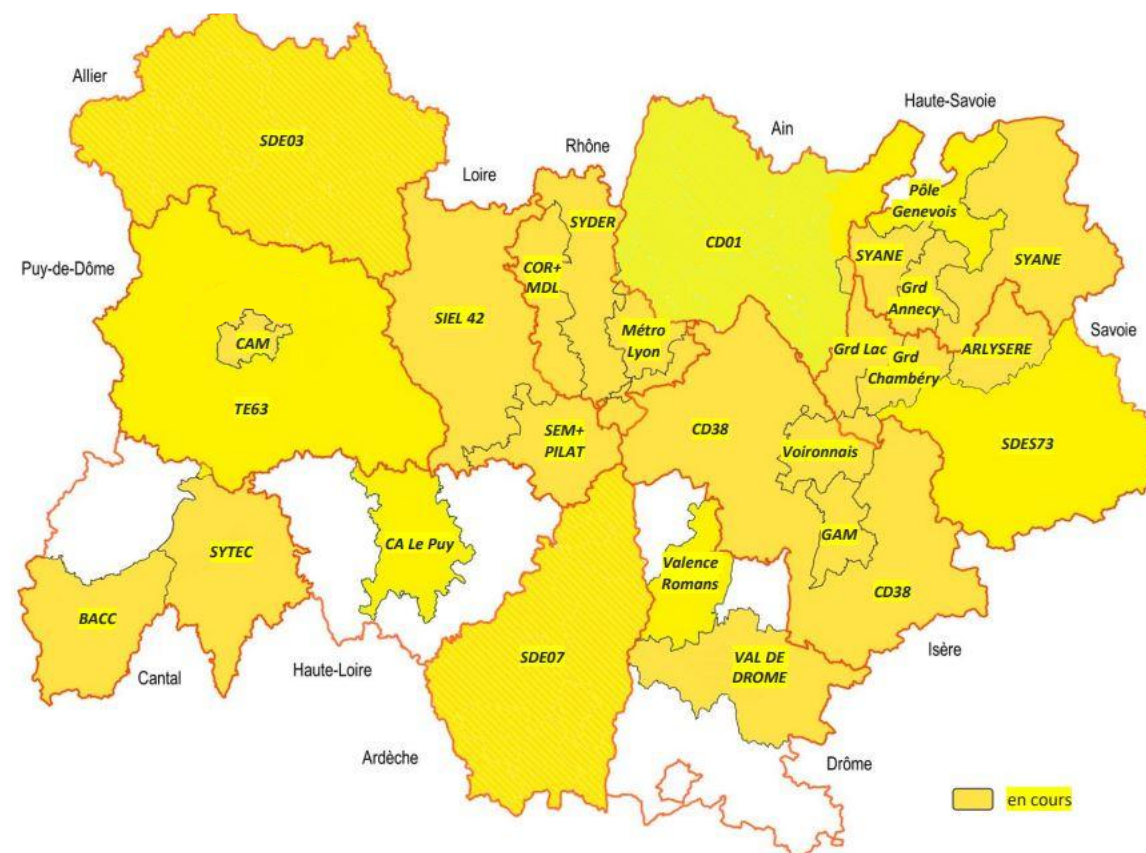
Gaëlle Leynet (g.leynet@aduhme.org)

Clermont Auvergne Métropole

Clara Soffer (csoffer@clermontmetropole.eu)

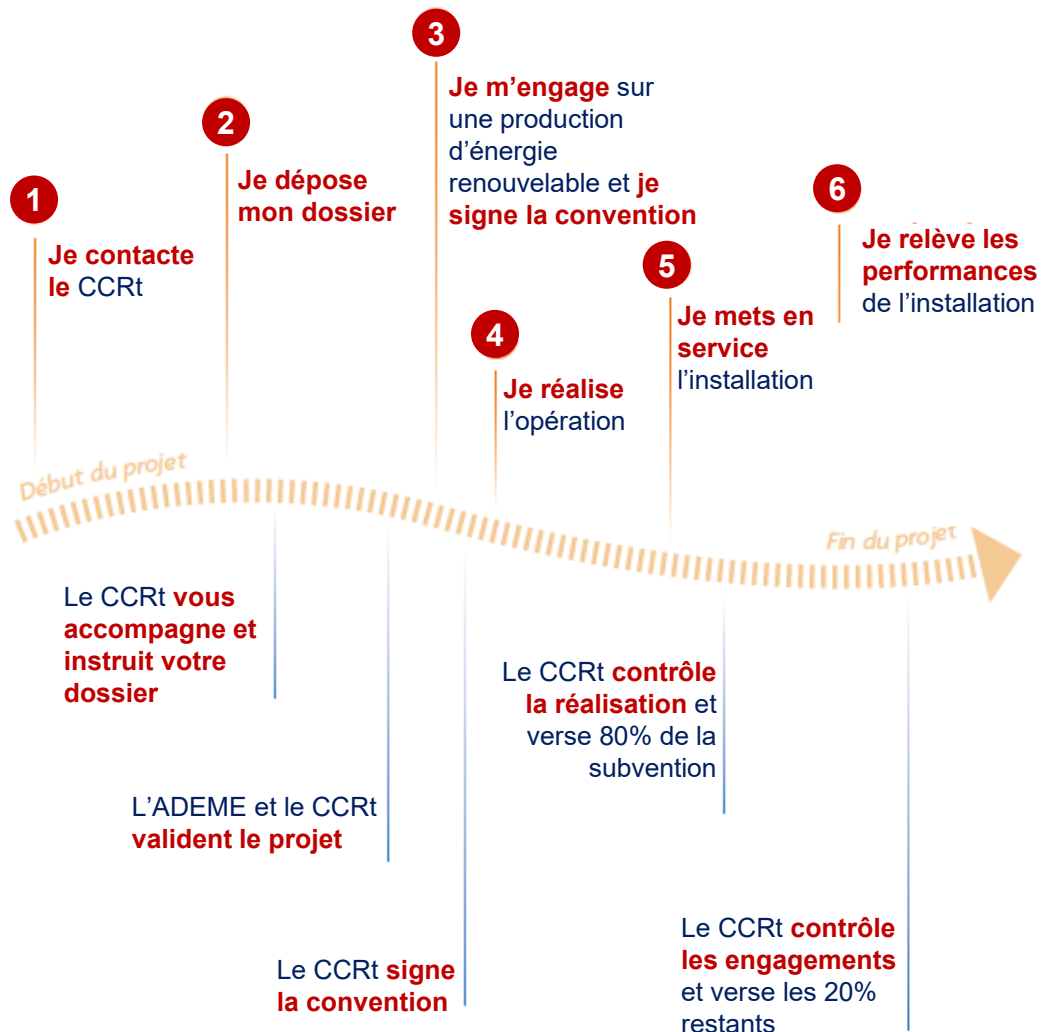
+ Aduhme

Pierre Besson (p.besson@aduhme.org)

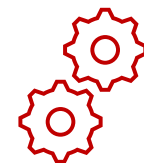


<https://fondschaleur.ademe.fr/contact/#contacter-ccrt/>

Le parcours en 6 étapes



- 1 seul interlocuteur
- Aide administrative
 - Aide au montage de dossier tout au long du parcours
- Aide technique
 - ✓ Note d'opportunité
 - ✓ Vérification du dimensionnement avant le passage en commission devant l'Ademe
- Aide financière forfaitaire et transparente



Ressources

- **La librairie de l'ADEME** (<https://librairie.ademe.fr/>)
 - ✓ Modèle de cahier des charges
 - ✓ Fiches ils l'ont fait
 - ✓ Vademecum
- **Géothermie Auvergne-Rhône-Alpes à destination des MOA** (<https://www.geothermie-aura.fr/>)
 - ✓ Annuaire des acteurs régionaux
 - ✓ Webinaires en replay
 - ✓ Un projet de géothermie pas à pas
 - ✓ Base documentaire (fiches REX, guides, photos...)
 - ✓ Formations, rencontres, visites de sites...
- **AFPG** (<https://www.afpg.asso.fr/>)
 - ✓ Webinaires
 - ✓ Formations
- **Géothermies.fr** (<https://www.geothermies.fr/>)
 - ✓ Vérification des zones GMI et des ressources géothermiques
- **Infoterre** pour l'étude des ressources géothermiques : <https://infoterre.brgm.fr/>
- **France Géoénergie** pour la promotion de la géothermie de surface : <https://www.francegeoenergie.fr/>

Ressources



POUR ACCÉDER À



POUR ACCÉDER À



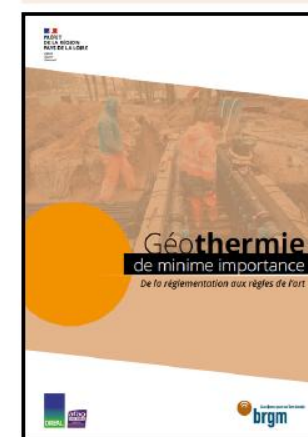
POUR ACCÉDER À



POUR ACCÉDER À



POUR ACCÉDER À





RÉPUBLIQUE FRANÇAISE

*Liberté
Égalité
Fraternité*



ADEME • Direction régionale Auvergne-Rhône-Alpes
estelle.delfosse@ademe.fr
Référente régionale Géothermie

