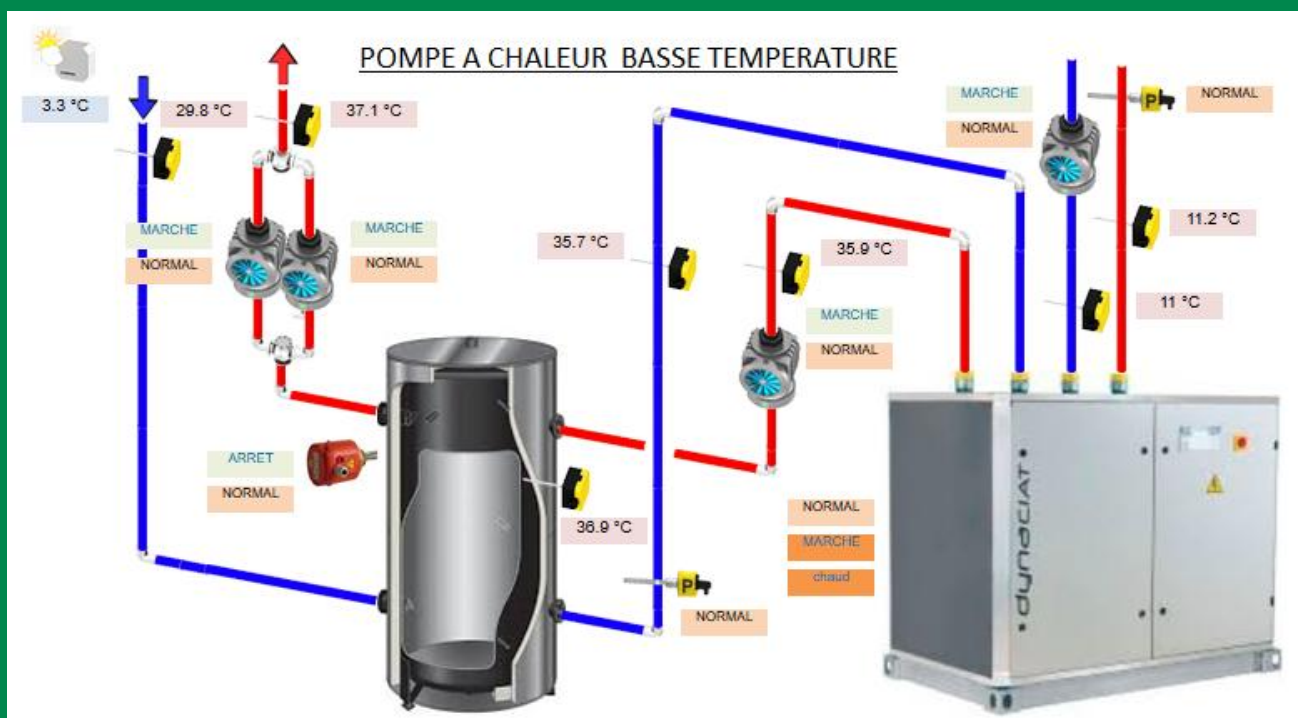


# RETOUR D'EXPERIENCE SUR LE PROJET DE LA MEDIATHEQUE DE LEZOUX

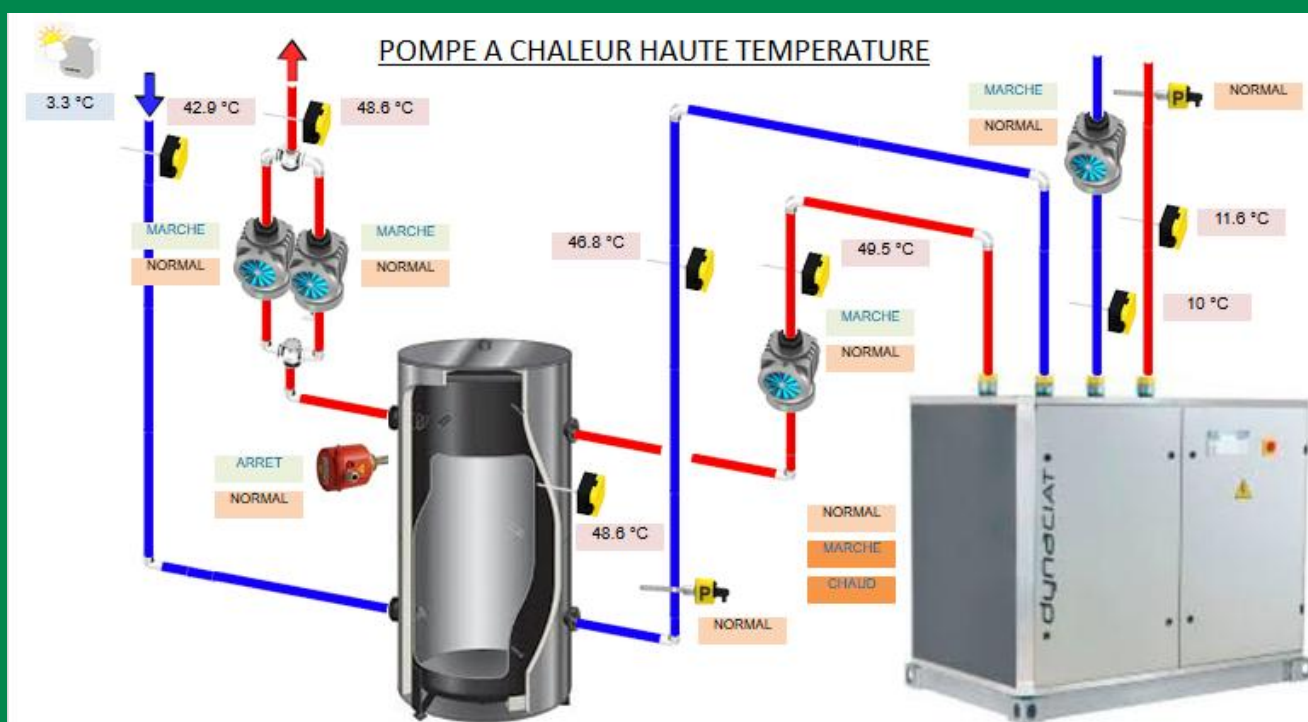


# 1. DESCRIPTIF DE L'INSTALLATION

- PAC CIAT DYNACIAT 57 Kw
  - Pour le circuit basse température
  - Plancher chauffant



- PAC CIAT DYNACIAT 55 Kw
  - Pour le circuit haute température
  - CTA & Cassettes



# 2. REGIME DE FONCTIONNEMENT

En mode Eté



- Réseau HT consigne à 15°C
- Réseau BT consigne à 18° C

En mode Hiver



- Réseau HT consigne à 45°C
- Réseau BT consigne à 30°C



3.3 °C

CONSIGNES

45 °C

PAC H.T.

30 °C

PAC B.T.

19 °C

Température

Non Chaud

20 °C

Température

Non Froid

0.5 hour

Temporisation

20 °C

Confort Hiver

18 °C

Réduit Hiver

12 °C

Hors-Gel Hiver

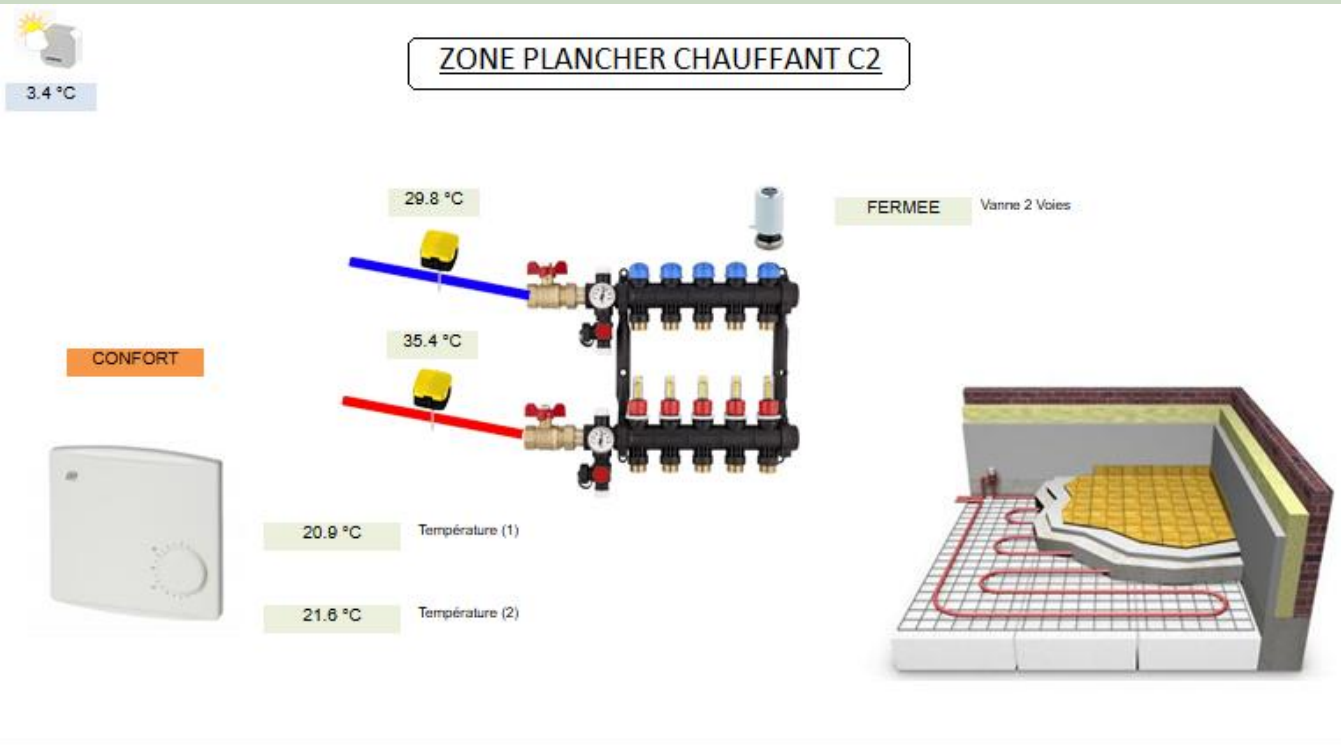
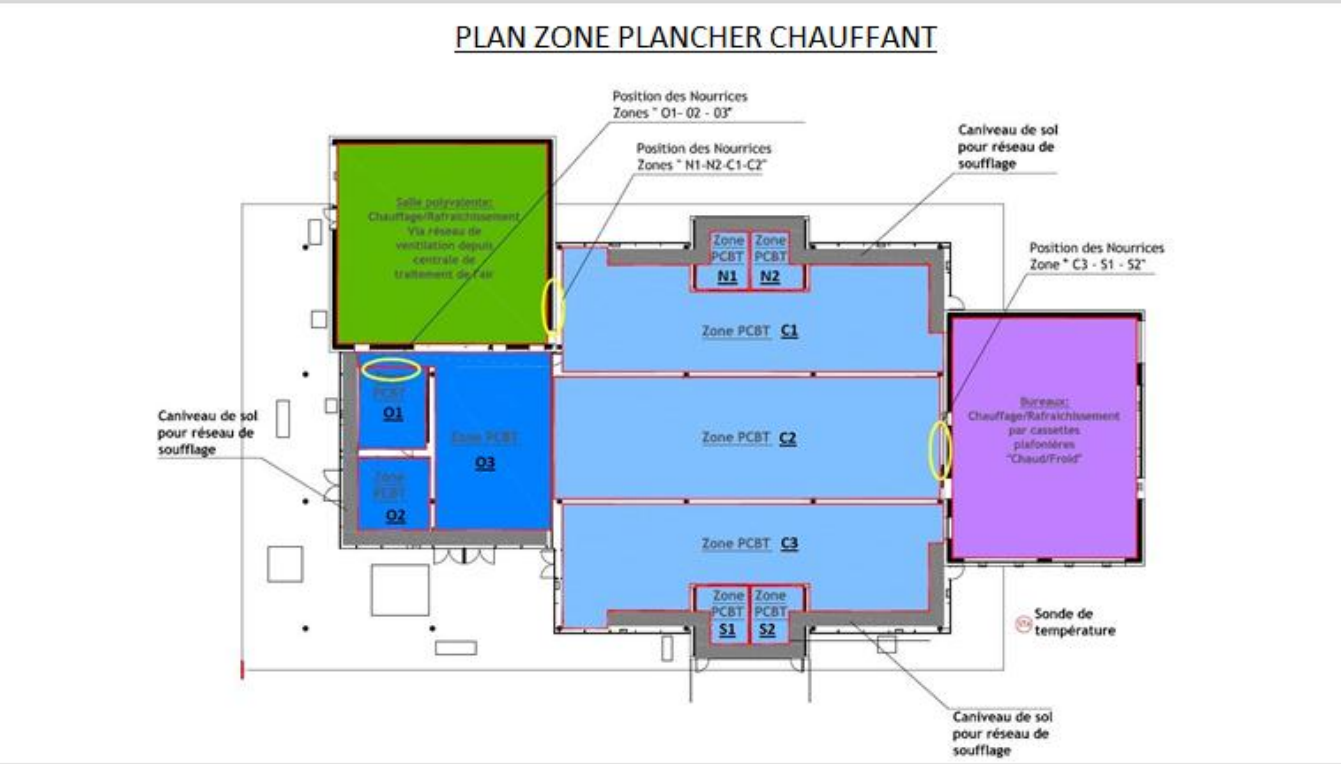
26 °C

Confort Eté

# 3. REGULATION

## ➤ CIRCUIT BASSE TEMPERATURE

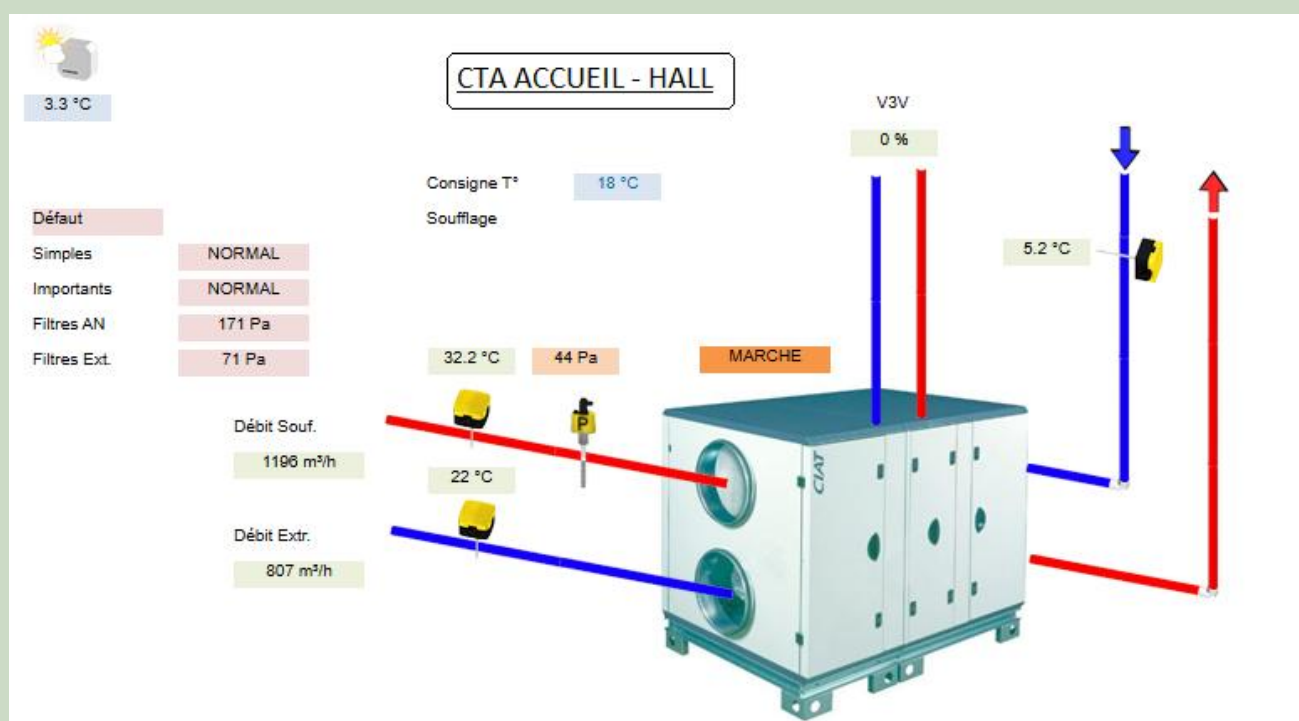
### Régulation par zone avec vannes 2 voies sur nourrice



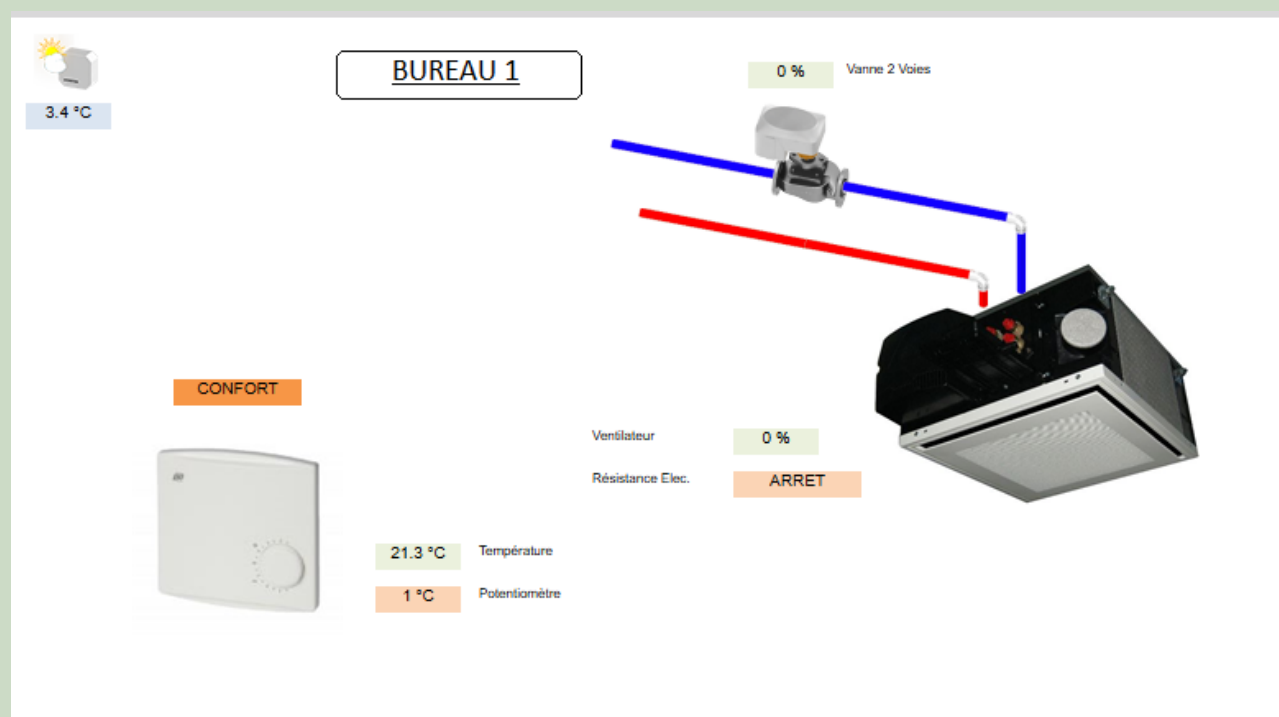
# ➤ CIRCUIT HAUTE TEMPERATURE

Régulation embarquée sur  
chaque équipement.

➔ CTA

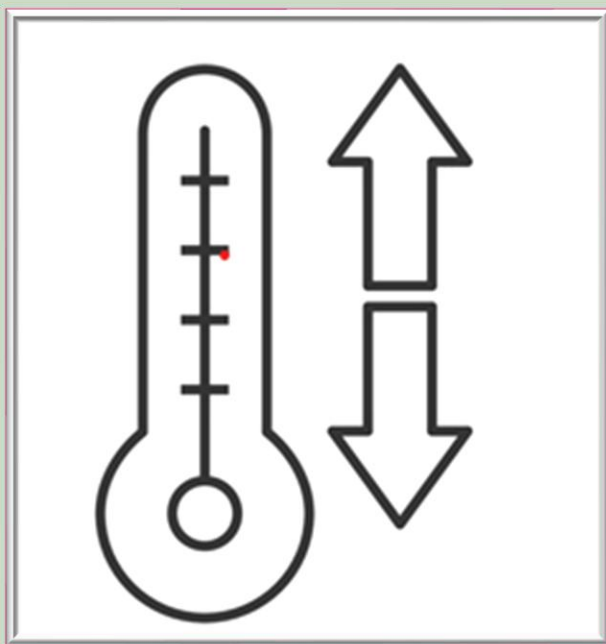


➔ Cassette



# Régulation de l'ensemble des équipements via la GTC du site.

- ✓ Température consigne par zone
- ✓ Occupation
- ✓ Planning



# 4. MAINTENANCE ET EXPLOITATION

GAMME DE MAINTENANCE	Jan	Fév	Mars	Avr	mai	Juin	Juill	Août	Sep	Oct	Nov	Déc
CENTRALE DE TRAITEMENT D'AIR - M	M	M	M	M	M	M	M	M	M	M	M	M
CENTRALE DE TRAITEMENT D'AIR - A				A								
CAISSON D'EXTRACTION - A				A								
BALLON D'EAU CHAUDE SANITAIRE -T				T		T			T			T
BALLON D'EAU CHAUDE SANITAIRE -A				A								
CONTRÔLE ETANCHEITE CIRCUIT FRIGORIGENE - A				A								
POMPE A CHALEUR - A				A								
POMPE A CHALEUR - S				S					S			
POMPE A CHALEUR - T				T		T			T			T
CLIMATISEUR A DETENTE DIRECT - A				A								
CLIMATISEUR A DETENTE DIRECT - S				S					S			
ARMOIRES ELECTRIQUES DE COMMANDE DE SIGNALISATION ET DE DISTRIBUTION - A									A			
POMPE ET CIRCULATEURS - T				T		T			T			
POMPE ET CIRCULATEURS - A				A								T
VASE D'EXPANSION - A									A			
CONTRÔLE DISCONNECTEUR - A									A			
REGULATION CHAUFFAGE OU EAU CHAUDE SANITAIRE - M				T		T			T			T
CLIMATISEUR A DETENTE DIRECT - T				T		T			T			T
GTB / GTC - J	M	M	M	M	M	M	M	M	M	M	M	M
Radiateur / Panneau rayonnant									A			
CASSETTE / UTA / GAINABLE				A								

Partiellement traité

Traité

En retard

A venir

Non généré

➤ Passage mensuel pour la conduite des installations.

- ✓ Contrôle
- ✓ Réglage
- ✓ Entretien courant

➤ Un entretien annuel complet sur les PAC avec recherche de fuite sur circuit R410a.

➤ Coût de la prestation pour maintenance des installations :  
≈ 3 000 € TTC/an

